

# ASPIRE

## PRODUITS D'EXTÉRIEUR

Luminaire mural d'extérieur



eralux®



La série ASPIRE est un luminaire LED mural de haute qualité, durable et élégant. Sa structure robuste lui permet d'être utilisée dans des endroits humides et poussiéreux et de fonctionner dans une large gamme de températures. L'ASPIRE est disponible dans une variété de puissances et d'options CCT, tout en offrant une efficacité lumineuse de 130 LPW.

DATE	
NOM DU PROJET	
<b>TYPE</b>	
QTÉ	
CODE DE COMMANDE	AE-WP-AP - -H - - - -

### FONCTIONNEMENT ET ÉLECTRICITÉ

TENSION D'ENTRÉE	120-277V, 277-480V
FACTEUR DE PUISSANCE	0.9
DIMMING	Gradation externe 0-10V jusqu'à 10%
DISTORSION HARMONIQUE TOTALE (THD)	<20%

### PERFORMANCE

LUMENS PAR WATT	130 LPW à 80CRI
PUISSANCE	40, 60, 90, 120W
ANGLE DU FAISCEAU	90° x 100°

### MÉCANIQUE ET BOÎTIER

LOGEMENT	Boîtier en aluminium moulé sous pression pour une meilleure dissipation de la chaleur, une meilleure résistance et une meilleure rigidité.
LENTILLE	La lentille en polycarbonate résistante aux UV garantit un rendement lumineux élevé pour une surface propre et uniformément éclairée avec un minimum d'éblouissement. La lentille à haute transmission permet d'obtenir une lumière douce et diffuse.
FINITION	Finition en poudre pour les conditions extérieures les plus difficiles. Disponible en noir et en bronze.
ALIMENTATION ÉLECTRIQUE	Pilote LED électronique câblé en usine
TABLEAU LED	Source de lumière émise

### CONDITION D'APPLICATION

PLAGE DE TEMPÉRATURE AMBIANTE	-40 °C à 40 °C
PROTECTION	Emplacement humide, fixation étanche à la poussière
DISTRIBUTION	T4
NOTE POUR LES BOGUES	B2-U2-G1

### MONTAGE COMPATIBLE

MONTAGE	Surface, montage mural
---------	------------------------

### GARANTIE

#### GARANTIE DU SYSTÈME - 5 ANS

Eralux garantit les pilotes, les LED et les cartes défectueuses pendant 5 ans à compter de la date d'achat. Cette garantie n'est valable que si l'appareil est installé et utilisé conformément aux guides d'installation et aux spécifications. En cas de défaut, Eralux enverra gratuitement les pilotes et les cartes avec des instructions de remplacement complètes ainsi que des instructions sur l'utilisation de l'appareil. le retour des pièces défectueuses à Eralux.

#### ENTRETIEN DU LUMEN - L70 à 50 000 heures

Évalué pour un rendement lumineux initial de 70 % à 50 000 heures de fonctionnement, à une température ambiante de 25°C, conformément aux lignes directrices publiées par l'Illuminating Engineering Society (IES)

DATE	
NOM DU PROJET	
<b>TYPE</b>	
QTÉ	
CODE DE COMMANDE	AE-WP-AP - -H - - - -

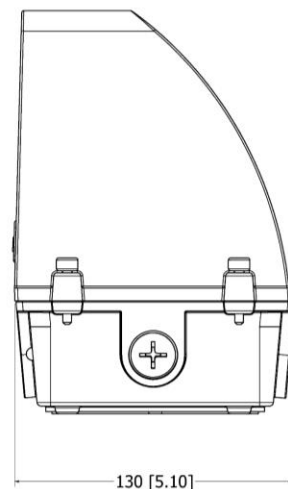
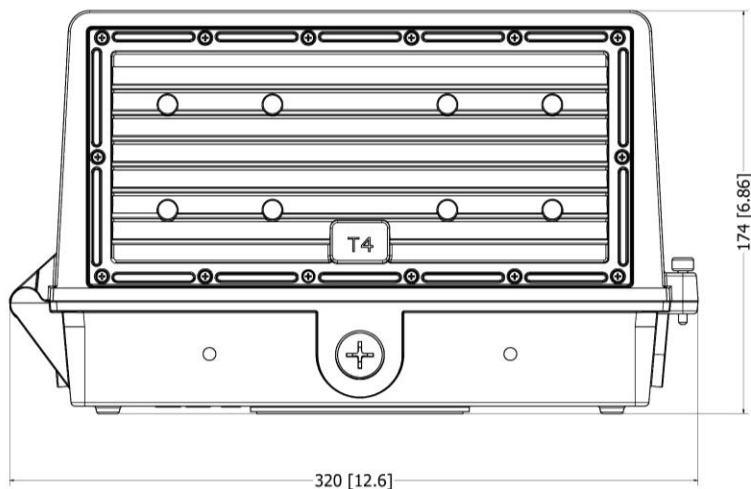
## GUIDE DE COMMANDE

EXEMPLE : AE-WP-AP-28W-H-40K-BZ

FAMILLE FIXTURE	PUISSANCE	PERFORMANCE	TENSION D'ENTRÉE	CCT	CONTRÔLES	FINITION
<b>AE-WP-AP</b>	-	<b>-H</b>	-	-	-	-
<b>AE-WP-AP</b> ERALUX Aspire Série Aspire pour l'extérieur luminaire mural d'extérieur	<b>-28W</b> 28 Watts : 3 640 lumens	<b>-H</b> Diffusion de la lumière de qualité supérieure	<b>[BLANK]</b> Plage de tension d'entrée 120- 277Vac	<b>-30K</b> 3000K CCT	<b>-PC</b> Capteur de lumière du jour à cellule photoélectrique (Non disponible pour l'option HV)	<b>-BZ</b> Finition en poudre bronze
	<b>-40W</b> 40 Watts : 5 200 lumens			<b>-35K</b> 3500K CCT		
	<b>-60W</b> 60 Watts : 7 800 lumens		<b>-HV</b> Plage de tension d'entrée 277- 480Vac	<b>-40K</b> 4000K CCT	<b>-MS</b> Détecteur de mouvement	<b>-BK</b> Noir Poudre finition de la couche
	<b>-80W</b> 80 Watts : 10 400 lumens			<b>-50K</b> 5000K CCT	<b>[BLANK]</b> AUCUN	

## DIMENSIONS DU PRODUIT

AE-WP-AP



DATE	
NOM DU PROJET	
<b>TYPE</b>	
QTÉ	
CODE DE COMMANDE	AE-WP-AP - -H - - - -

## ESTIMATION DU LUMEN

La puissance lumineuse varie en fonction du CCT et de l'IRC. Pour estimer le flux lumineux des différentes combinaisons CCT/CRI, utilisez les facteurs de correction indiqués dans le tableau ci-dessous :

### FACTEURS D'AJUSTEMENT DE L'ESTIMATION DU LUMEN

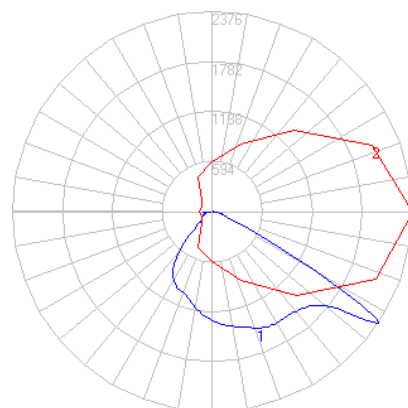
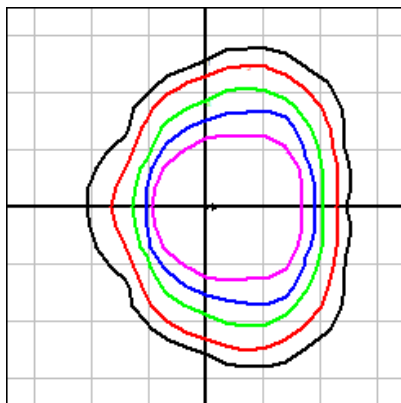
CCT	2700K	3000K	3500K	4000K
NORMAL (80CRI)	.91	.94	.97	1

## DONNÉES PHOTOMÉTRIQUES

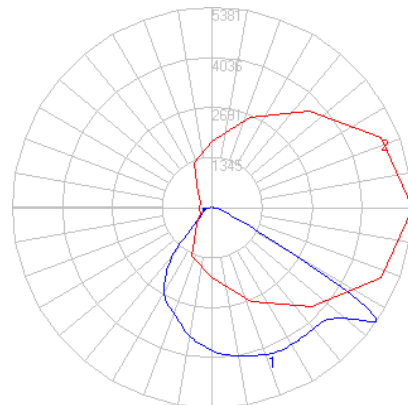
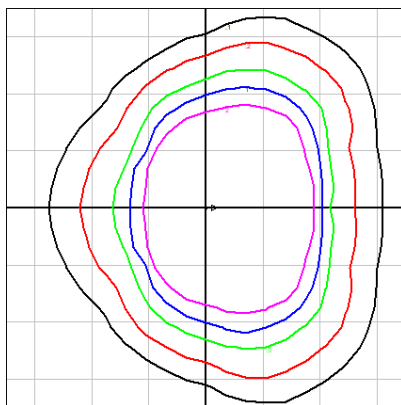
### DISTANCES DE QUADRILLAGE AVEC UNE HAUTEUR DE MONTAGE DE 10' AFG

### GRAPHIQUES POLAIRES D'INTENSITÉ LUMINEUSE

AE-WP-AP-28W-H-XX-50XX



AE-WP-AP-80W-H-XX-50XX



DATE	
NOM DU PROJET	
<b>TYPE</b>	
QTÉ	
CODE DE COMMANDE	AE-WP-AP - -H - - - -

## VUE D'ENSEMBLE



## MATÉRIAUX DE QUALITÉ SUPÉRIEURE

Construit en aluminium moulé sous pression pour une meilleure dissipation de la chaleur et une meilleure gestion thermique, tout en conservant une excellente résistance et une grande rigidité.

## TEMPERATURE

L'appareil convient pour des plages de température allant de -40 à +40 degrés Celsius.

## CONCEPTION INTELLIGENTE

Débouchures latérales et arrière pour différents types de montage et d'accessoires tels que des cellules photoélectriques et des capteurs supplémentaires.

