

LUMIÈRE LED LINÉAIRE

Linéaire architectural mural | Ouverture 1.5" | Direct

La série G6 est un produit compact révolutionnaire qui se caractérise par un profil mince et la possibilité de régler la puissance lumineuse. Qu'il s'agisse d'un montage suspendu ou d'un montage mural, nos luminaires linéaires permettent des parcours continus, créant un éclairage unifié qui améliore l'esthétique de n'importe quel environnement. Des conceptions personnalisées sont réalisables ; formes X-T-L, en plus de l'optique de lavage de mur.

	DATE	QTÉ	ACC. QTÉ	TYPE
PROJET				
PN				
ACCESSOIRES PN				
NOTES				



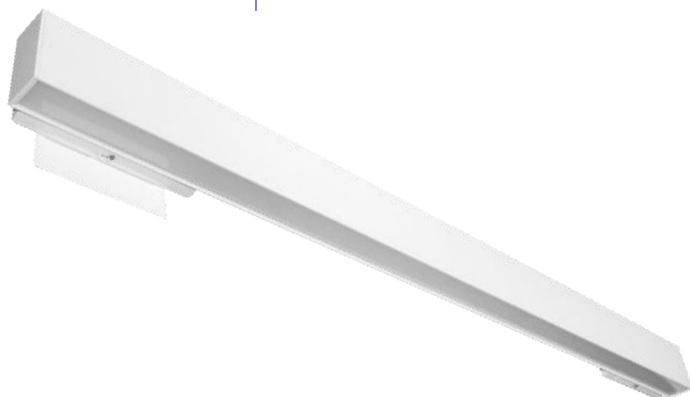
MENU DYNAMIQUE

Informations sur les commandes	Page 2
Dimensions	Page 5
Accessoires	Page 6
Données photométriques	Page 8

[Lien vers les instructions d'installation](#)

CARACTÉRISTIQUES TECHNIQUES

Tension d'entrée	120-347V			
Facteur de puissance	>0.9			
Distorsion harmonique totale	<20%			
Gradation <small>Page 3</small>	Gradation 0-10V			
CRI	90 IRC			
TDC	30K 35K 40K			
Efficacité	~87-91 lm/W		Jusqu'à 890 lm/pi	
Longueur	2'	4'	6'	8'
Puissance	20W	40W	50W	70W
Plage de température ambiante	De -10°C à 40°C			
Options de montage	<input checked="" type="checkbox"/> Montage mural			
Finition de l'appareil	Noir Blanc Argent Poudre de canon 			
Optique	Lentille en polycarbonate Lavage des murs			
Conception sur mesure	Exécution personnalisée Forme L (angle intérieur/extérieur)			
Distribution	 95°			



CARACTÉRISTIQUES DU PRODUIT



Batterie de secours

CERTIFICATIONS DE PRODUITS



GARANTIE DU SYSTÈME - 5 ANS

Eralux garantit les pilotes, les LED et les cartes défectueuses pendant 5 ans à compter de la date d'achat. Cette garantie n'est valable que si l'appareil est installé et utilisé conformément aux guides d'installation et aux spécifications. En cas de défaut, Eralux enverra gratuitement les pilotes et les cartes avec des instructions de remplacement complètes ainsi que des instructions sur l'utilisation de l'appareil. le retour des pièces défectueuses à Eralux.

ENTRETIEN DU LUMEN - L85 à 50 000 heures

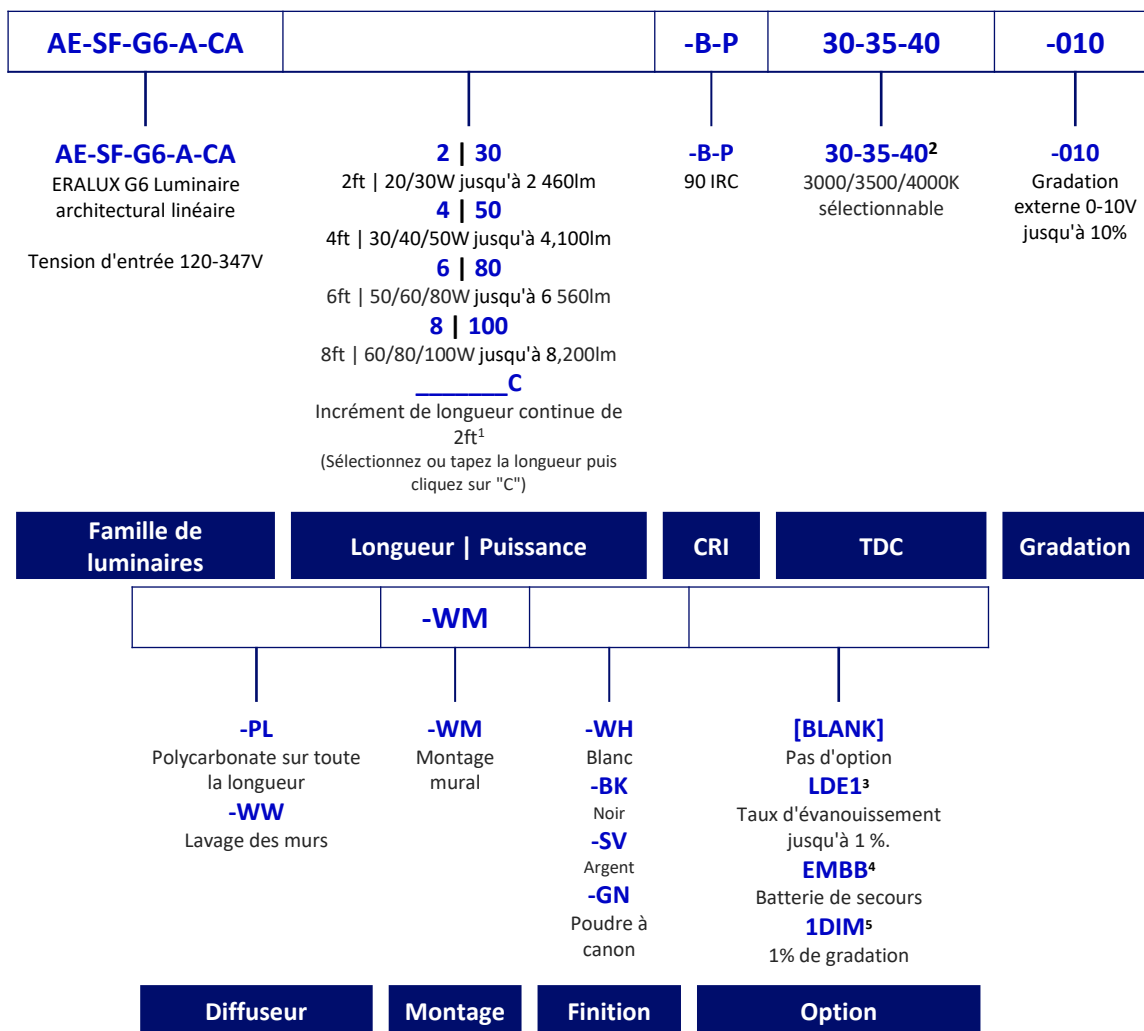
Prévu pour un rendement lumineux initial de 85 % à 50 000 heures de fonctionnement, à une température ambiante de 25°C, conformément aux directives publiées par l'Illuminating Engineering Society (IES).

LUMIÈRE LED LINÉAIRE

Linéaire architectural mural | Ouverture 1.5" | Direct



GUIDE DE COMMANDE



NOTES

1. Pour un incrément de 1 pied, contacter l'usine
2. Le réglage CCT par défaut est de 3500K mais peut être modifié sur demande avant l'expédition.
3. LDE1 est un pilote Lutron Hi-lume EcoSystem avec Soft-on, il nécessite une sélection de couleur si ce n'est pas le CCT par défaut, 3500K.
4. L'option EMBB est disponible en 120-277V uniquement.
5. 1DIM disponible uniquement en 120-277V, il fonctionne pour 4,6,8 FT

La forme en L est disponible, contacter l'usine pour plus d'informations.

ATTENTION :

- Si plusieurs appareils sont connectés à la même ligne de gradation 0-10V, un contrôleur 0-10V doit être envisagé pour permettre une gradation cohérente entre les appareils. Si ce n'est pas le cas, la gradation et le comportement des appareils seront incohérents. Il n'est pas recommandé d'utiliser un seul interrupteur pour contrôler plusieurs appareils simultanément.
- Maximum de 300 W par goutte d'eau.

LUMIÈRE LED LINÉAIRE

Linéaire architectural mural | Ouverture 1.5" | Direct



GUIDE DE COMMANDE - Gradation TRIAC

AE-SF-G6-A-CA		-B-P		-TRI-PL	
ERALUX G6 Luminaire architectural linéaire	2 15 2ft 20W 3,150lm 4 40 4ft 40W 5,250lm 8 80 6ft 80W 10,500lm	-B-P 90 IRC	30 3000K 35 3500K 40 4000k	-TRI-PL Gradation TRIAC Lentille en polycarbonate sur toute la longueur	-WH Blanc -BK Noir
Famille de luminaires	Longueur Puissance	CRI	TDC	Lentille à gradation	Finition

ATTENTION :

- Si plusieurs appareils sont connectés à la même ligne de gradation 0-10V, un contrôleur 0-10V doit être envisagé pour permettre une gradation cohérente entre les appareils. Si ce n'est pas le cas, la gradation et le comportement des appareils seront incohérents. Il n'est pas recommandé d'utiliser un seul interrupteur pour contrôler plusieurs appareils simultanément.
- Maximum de 300 W par goutte d'eau.

LISTE DE COMPATIBILITÉ DES GRADATEURS

Gradation 0-10V

MARQUE	MODÈLE	MARQUE	MODÈLE
LEVITON	IP710-LFZ	LEGRAND	RH4FBL3PTC
	DS710	EATON	WBSD-010SLD
LUTRON	DVS7V-WH	HUBBLE	LHDIRS3N
	MS-Z101		

LUMIÈRE LED LINÉAIRE

Linéaire architectural mural | Ouverture de 1,5" | Direct

DIMENSIONS

TAILLE	VUE DE DESSUS/DE DESSOUS	VUE LATÉRALE
2FT	<p>23.85 in</p>	<p>3.15 in</p> <p>1.77 in</p>
3FT	<p>35.63 in</p>	
4FT	<p>47.50 in</p>	
6FT	<p>70.87 in</p>	
8FT	<p>94.49 in</p>	

LUMIÈRE LED LINÉAIRE

Linéaire architectural mural | Ouverture 1.5" | Direct

SCHÉMA DE FORAGE

TAILLE	INSTALLATION AUTONOME
2FT	12 in
4FT	35.5 in
6FT	59 in
8FT	82.6 in

ACCESSOIRES

MONTAGE

Fixation murale

Description

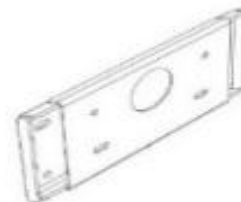
Photos

AE-SF-WMB-WH

Kit de montage mural blanc utilisé pour l'installation de luminaires linéaires sur les murs

AE-SF-WMB-BK

Kit de montage mural noir utilisé pour l'installation de luminaires linéaires sur les murs

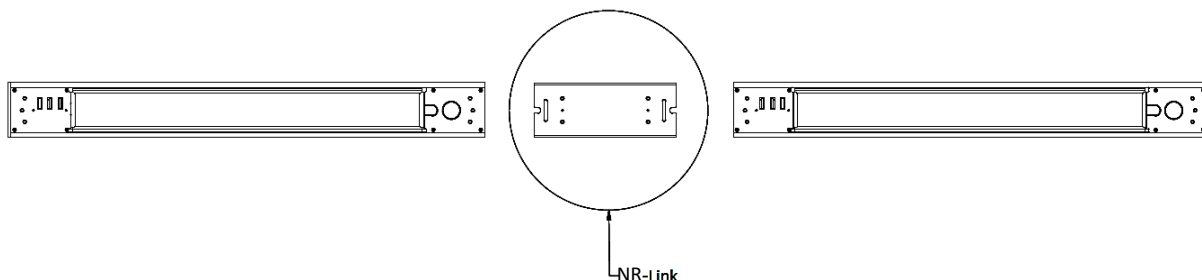


LUMIÈRE LED LINÉAIRE

Linéaire architectural mural | Ouverture 1.5" | Direct

ACCESSOIRES

Pour un fonctionnement continu



NR-LINK

CODE DE COMMANDE

DESCRIPTION

AE-SF-LINK-NR

Raccordement mécanique sans soudure pour des trajets continus

Prévenir les fuites de lumière

Installation facile

OPTIONS DE DIFFUSION

Lentille de lavage mural

Description

Le lèche-mur est un dispositif dans lequel le luminaire est généralement positionné à au moins 12 pouces du mur pour améliorer la douceur d'un mur en éliminant les ombres ou pour mettre en valeur un mur afin de créer un intérêt visuel. La lentille de lavage mural est disponible pour toutes les tailles continues ; 4FT et 8FT.

Photos



LUMIÈRE LED LINÉAIRE

Linéaire architectural mural | Ouverture 1.5" | Direct

CONTRÔLES

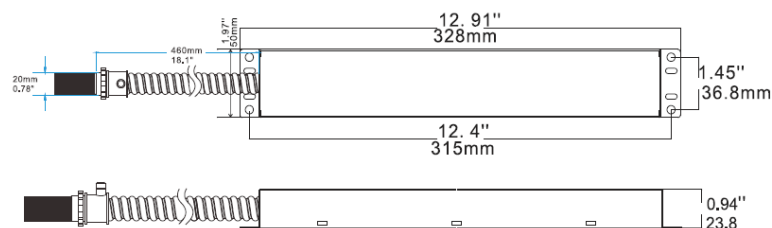
Commandé séparément, installé sur place

CONDUCTEUR DE LED D'URGENCE (BLD-HMXXD-YYY)

BLD-HM8D-YYY



Le pilote de secours à LED de la série BLD-HMXXD-YYY est homologué UL pour les installations sur le terrain et en usine. Il passe en mode d'urgence en cas de panne de courant, fournissant jusqu'à 90 minutes d'éclairage. Avec une batterie, un chargeur et un convertisseur intégrés, il fournit une puissance constante de 6-25W à 170VDC. Il est idéal pour les luminaires LED d'intérieur à gradation 0-10V, tels que les panneaux plats, les troffers, les downlights et les bandes lumineuses linéaires.



CARACTÉRISTIQUES TECHNIQUES

Tension d'entrée	100-347 Vac
Puissance Fréquence	50/60HZ
Puissance d'entrée	8W max
Tension de sortie	170V Dc
Puissance de sortie	8W
Température ambiante	0°C à 50°C
	30°F à 122°F
Installation	A distance

CAPTEUR D'OCCUPATION DES LOCAUX

Commandé séparément, installé sur place

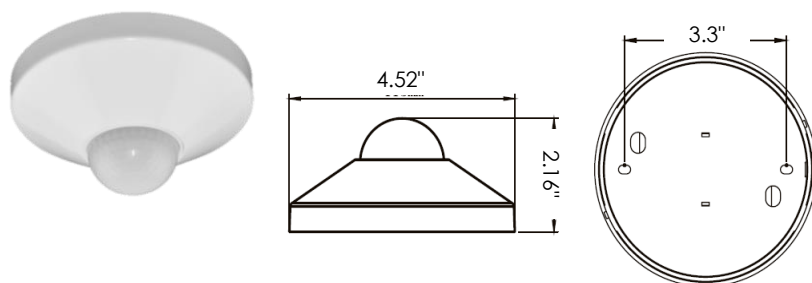
CARACTÉRISTIQUES TECHNIQUES

Tension d'entrée	120-277 Vac
Puissance Fréquence	50/60HZ
Charge nominale	A 120 Vac 800W
	A 277 Vac 1200W
Plage de détection	3-10 mètres
	9,8 - 32,8 pieds
Puissance en veille	~0.9W
Réglage de l'heure	10 sec à 30 min
Contrôle de la lumière	10-2 000LUX
Installation	Montage au plafond

NUMÉRO DE PIÈCE

DESCRIPTION

AE-CT-DT806	Detecta - Détecteur de présence
RC102	Télécommande RC102



LUMIÈRE LED LINÉAIRE

Linéaire architectural mural | Ouverture 1.5" | Direct

ESTIMATION DU LUMEN

La puissance lumineuse varie en fonction du CCT et de l'IRC. Pour estimer le flux lumineux des différentes combinaisons CCT/CRI, utilisez les facteurs de correction indiqués dans le tableau ci-dessous :

FACTEURS D'AJUSTEMENT DE L'ESTIMATION DU LUMEN

TDC	3000K	3500K	4000K	5000K
PREMIUM (90CRI)	0.94	0.97	1	1.03

DONNÉES PHOTOMÉTRIQUES

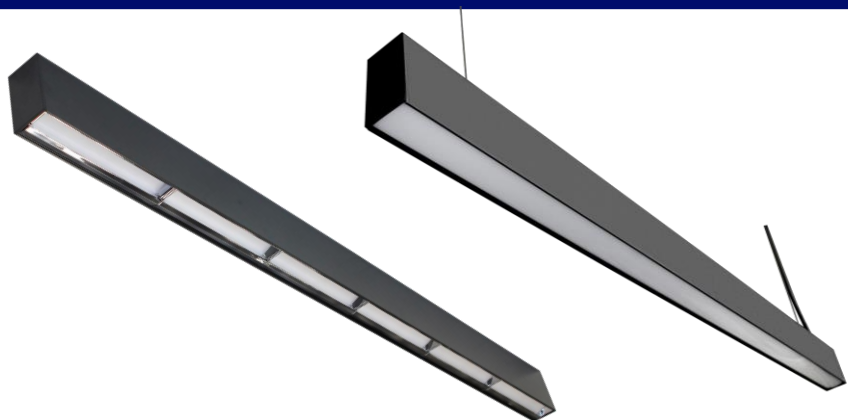
NUMÉRO DE PIÈCE		RÉSUMÉ DES LUMENS ZONAUX			INTENSITÉ LUMINEUSE POLAIRE	DISTRIBUTION DES CÔNES			
AE-SF-G6-A-CA-440		Zone	Lumens	% Fixture		Faisceau central Fc		Largeur du faisceau	
Puissance	40W	0-20°	529.17	14.70		2.5ft	236 fc	6.2 ft	5.3 ft
TDC	3000K	0-30°	1098.74	30.50		5.0ft	58.9 fc	12.4 ft	10.5 ft
Distribution	95°	0-40°	1749.95	48.60		7.5ft	26.2 fc	18.6 ft	15.8 ft
Longueur	4ft	0-60°	2921.83	81.20		10.0ft	14.7 fc	24.8 ft	21.0 ft
		0-80°	3490.93	97.00		12.5ft	9.43 fc	31.0 ft	26.3 ft
		0-90°	3530.26	98.10	15.0ft	6.55 fc	37.2 ft	31.6 ft	
							■ Vert. Spread: 102.2° ■ Horiz. Spread: 92.9°		
AE-SF-G6-A-CA-440		Zone	Lumens	% Fixture		Faisceau central Fc		Largeur du faisceau	
Puissance	50W	0-20°	549.91	16.2		2.5ft	250 fc	5.8 ft	4.7 ft
TDC	3500K	0-30°	1130.73	33.4		5.0ft	62.4 fc	11.6 ft	9.4 ft
Distribution	95°	0-40°	1782.06	52.6		7.5ft	27.7 fc	17.3 ft	14.1 ft
Longueur	4ft	0-60°	2902.16	85.7		10.0ft	15.6 fc	23.1 ft	18.8 ft
		0-80°	3382.01	99.8		12.5ft	9.99 fc	28.9 ft	23.5 ft
		0-90°	3387.73	100	15.0ft	6.94 fc	34.7 ft	28.2 ft	
							■ Vert. Spread: 98.3° ■ Horiz. Spread: 86.6°		
AE-SF-G6-A-CA-440		Zone	Lumens	% Fixture		Faisceau central Fc		Largeur du faisceau	
Puissance	40W	0-20°	566.92	16.20		2.5ft	257 fc	5.8 ft	4.7 ft
TDC	4000K	0-30°	1165.7	33.40		5.0ft	64.3 fc	11.6 ft	9.4 ft
Distribution	95°	0-40°	1837.18	52.60		7.5ft	28.6 fc	17.3 ft	14.1 ft
Longueur	4ft	0-60°	2991.91	85.70		10.0ft	16.1 fc	23.1 ft	18.8 ft
		0-80°	3486.6	99.80		12.5ft	10.3 fc	28.9 ft	23.5 ft
		0-90°	3492.5	100.00	15.0ft	7.15 fc	34.7 ft	28.2 ft	
							■ Vert. Spread: 98.3° ■ Horiz. Spread: 86.6°		
AE-SF-G6-A-CA-440		Zone	Lumens	% Fixture		Faisceau central Fc		Largeur du faisceau	
Puissance	50W	0-20°	395.54	15.7		2.5ft	176 fc	5.8 ft	3.8 ft
TDC	3500K	0-30°	819.37	32.6		5.0ft	44.1 fc	11.6 ft	7.7 ft
Distribution	95°	0-40°	1291.53	51.3		7.5ft	19.6 fc	17.4 ft	11.5 ft
Longueur	4ft	0-60°	2078.68	82.6		10.0ft	11 fc	23.2 ft	15.3 ft
		0-80°	2461.84	97.8		12.5ft	7.05 fc	29.0 ft	19.2 ft
		0-90°	2488.97	98.9	15.0ft	4.9 fc	34.8 ft	23.0 ft	
LENTILLES WALL WASH							■ Vert. Spread: 98.4° ■ Horiz. Spread: 75.0°		

LUMIÈRE LED LINÉAIRE

Linéaire architectural mural | Ouverture 1.5" | Direct

VUE D'ENSEMBLE**Conception innovante**

- Boîtier fin en aluminium extrudé pour une meilleure dissipation de la chaleur.
- Lentille en polycarbonate très durable et à haute transmission.

**Diffuseurs**

- Lentille en polycarbonate
- Lentille de lavage mural

**Options multiples**

- Quatre longueurs standard disponibles : 2, 4, 6 et 8 pieds.
- Trois CCT commutables et puissance réglable.
- Finitions en poudre noire, blanche, argentée et gun.



Batterie de secours

**Montages disponibles**

- Suspendu (voir la fiche technique du montage mural)
- Fixation murale

**Caractéristiques**

- Option de gradation à 1
- Lutron Hi-lume Ecosystem driver with Soft-on

**Tests et certifications**