

DOWNLIGHT COMMERCIAL À LED

Downlight encastré à haut rendement - 4", 5" et 6" ronds

La série GUARDIANS est conçue pour une installation facile grâce à un mécanisme de verrouillage à ressort et à rotation, ce qui la rend idéale pour les rénovations et les nouvelles constructions. Son boîtier en aluminium durable garantit une fiabilité à long terme. Offrant une variété d'options de flux lumineux et de CCT, cette série offre une flexibilité exceptionnelle. Le grand angle de rayonnement et le rendement lumineux élevé en font un excellent choix pour l'éclairage des grands espaces à haut plafond. Applications : Galeries d'art | Salles d'exposition | Magasins de détail | Hall d'entrée d'hôtel

	DATE	QTÉ	ACC. QTÉ	TYPE
PROJET				
PN				
ACCESSOIRES PN				
NOTES				



MENU DYNAMIQUE

Informations sur les commandes	Page 2
Dimensions	Page 3
Accessoires	Page 4
Données photométriques	Page 6

[Lien vers les instructions d'installation](#)

CARACTÉRISTIQUES TECHNIQUES

Tension d'entrée	120-277V						
Facteur de puissance	>0.9						
Distorsion harmonique totale	<20%						
Gradation	Gradation TRIAC et 0-10V (jusqu'à 10%)						
UGR	Faible éblouissement UGR<16						
CRI	90 CRI						
CCT							
Efficacité	~80-90 lm/W						
Taille et puissance	<table border="1"> <tbody> <tr> <td>4"</td> <td>20 25W</td> </tr> <tr> <td>5"</td> <td>20 25 30 35W</td> </tr> <tr> <td>6"</td> <td>20 25 30 35 40 45W</td> </tr> </tbody> </table>	4"	20 25W	5"	20 25 30 35W	6"	20 25 30 35 40 45W
4"	20 25W						
5"	20 25 30 35W						
6"	20 25 30 35 40 45W						
Plage de température ambiante	De -20°C à 40°C						
Options de montage	Nouvelle construction Rénovation						
Finition du réflecteur							
Forme de la garniture							
Finition de la garniture							
Distribution							



CARACTÉRISTIQUES DU PRODUIT



CERTIFICATIONS DE PRODUITS



GARANTIE DU SYSTÈME - 5 ANS

Eralux garantit les pilotes, les LED et les cartes défectueuses pendant 5 ans à compter de la date d'achat. Cette garantie n'est valable que si l'appareil est installé et utilisé conformément aux guides d'installation et aux spécifications. En cas de défaut, Eralux enverra gratuitement les pilotes et les cartes avec des instructions de remplacement complètes ainsi que des instructions sur l'utilisation de l'appareil le retour des pièces défectueuses à Eralux.

ENTRETIEN DU LUMEN - L85 à 50 000 heures

Prévu pour un rendement lumineux initial de 85 % à 50 000 heures de fonctionnement, à une température ambiante de 25°C, conformément aux directives publiées par l'Illuminating Engineering Society (IES).

DOWNLIGHT COMMERCIAL À LED

Downlight encastré à haut rendement - 4", 5", et 6" ronds



GUIDE DE COMMANDE

AE-DL-GR			-X					
AE-DL-GR ERALUX Guardians Series Led commercial downlight	-4-UV-20W 4" 20W 1694 lm -4-UV-25W 4" 20W 2190 lm	-5-UV-20W 5" 20W 1694 lm -5-UV-25W 5" 25W 2190 lm -5-UV-30W 5" 30W 2441 lm -5-UV-35W 5" 35W 3016 lm	-6-UV-20W 6" 20W 1694 lm -6-UV-25W 6" 25W 2190 lm -6-UV-30W 6" 30W 2441 lm -6-UV-35W 6" 35W 3016 lm -6-UV-40W 6" 40W 3600 lm -6-UV-45W 6" 45W 4056 lm	-WH Blanc -BK Noir -GD L'or -DF Argent mat diffusé -SP Argent brillant spéculaire	-X Double gradation : Gradation 0- 10V et TRIAC	P27 2700K P30 3000K P35 3500K P40 4000K P50 5000K	24 24° 38 38° 60 60°	BK Finition noire WH Finition blanche

Famille de
lumaires

Taille | Puissance

Finition du
réflecteur

Contrôles

CCT

Distribution

Finition de la
garniture

* Seules les options 20W et 25W sont classées IC.



GUIDE DE COMMANDE - KIT CADRE | CHICAGO PLENUM | EMBB

AE-DL-FRKT		-UNV	
AE-DL-FRKT KITS D'ENCADREMENT ERALUX Downlights	-04 4 pouces -05 5 pouces -06 6 pouces	-UNV¹	[BLANK] Non EMBB BLD-HM8D-YYY Batterie de secours 8W
Famille de lumaires	Taille	Type	EMBB

1. La boîte de jonction n'est pas incluse. La série Guardian est livrée par défaut avec une boîte de jonction.
2. Plenum Chicago disponible en 4 et 6 pouces.

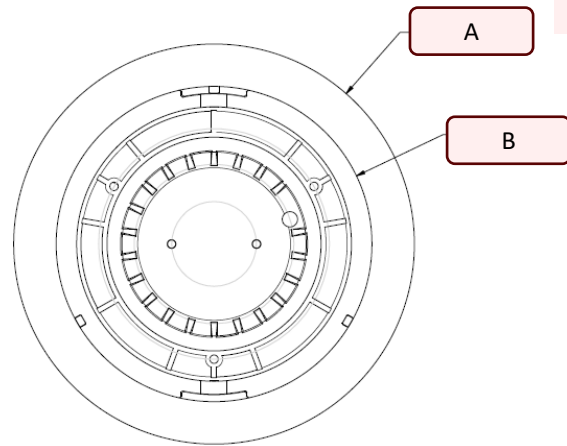
DOWNLIGHT COMMERCIAL À LED

Downlight encastré à haut rendement - 4", 5", et 6" ronds

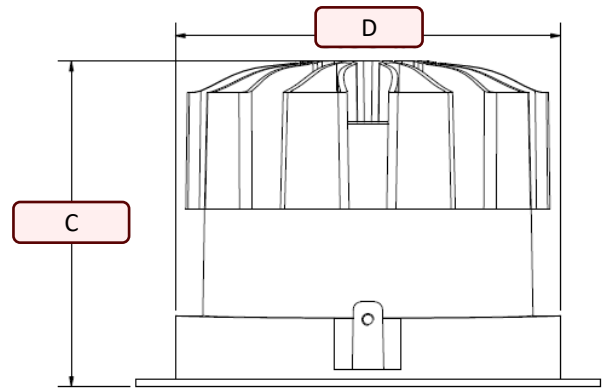
DIMENSIONS



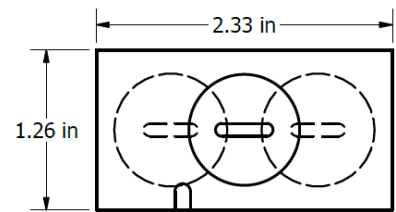
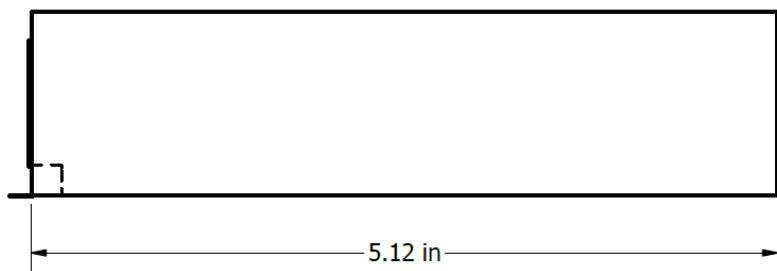
Découpe du plafond: E



FIXE			
	Les Gardiens 4"	Gardiens 5"	Gardiens 6"
A	4.65 in	5.63 in	6,61 pouces
B	3.66 in	4.72 in	5.64 in
C	3.25 in	3.54 in	4,33 pouces
D	3.86 in	4.84 in	5.83 in
E	3,9-4,1 pouces	4,9-5,1 pouces	5,9-6,1 pouces



CONDUCTEUR



ÉPAISSEUR DU PLAFOND

4 pouces - MÉCANISME DU RESSORT

5/6 pouces - MÉCANISME DE BLOQUAGE ROTO



DOWNLIGHT COMMERCIAL À LED

Downlight encastré à haut rendement - 4", 5", et 6" ronds

FINITION DU RÉFLECTEUR



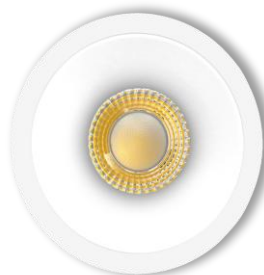
L'or



Argent Mat
Diffus



Noir



Blanc

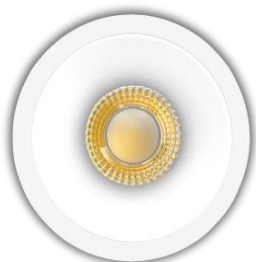


Argent
brillant
spéculaire

FINITION DE L'HABILLAGE



Noir



Blanc

MÉCANISME DE FIXATION

4 pouces - MÉCANISME DU RESSORT



Les clips à ressort s'enclenchent sur le plafond pour une installation simple et des réajustements faciles.

5/6 pouces - MÉCANISME DE BLOQUAGE ROTO



Mécanisme Roto-lock pour une fixation rigide au plafond en serrant simplement les deux vis sous le réflecteur.

ACCESSOIRES DE MONTAGE

Commandé séparément, installé sur place.

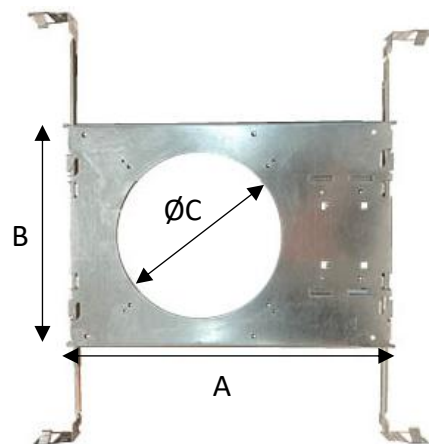
KIT DE CADRE UNIVERSEL POUR NOUVELLE CONSTRUCTION

CARACTÉRISTIQUES TECHNIQUES

MATÉRIAU	Boîtier en acier galvanisé de calibre 22
MONTAGE	Plafonds à barres en T ou à cloisons sèches Jusqu'à 1,5" d'épaisseur
LONGUEUR (A)	12.75 pouces
LARGEUR (B)	8.63 pouces

TAILLE DE L'OUVERTURE

CODE DE COMMANDE	TAILLE	FORME	C
AE-DL-FRKT-04-UNV	4"	Rond	4.20" Ø
AE-DL-FRKT-05-UNV	5"	Rond	4.92" Ø
AE-DL-FRKT-06-UNV	6"	Rond	6.37" Ø



DOWNLIGHT COMMERCIAL À LED

Downlight encastré à haut rendement - 4", 5", et 6" ronds

CONTRÔLES

Commandé séparément, installé sur place

CONDUCTEUR DE LED D'URGENCE (BLD-HMXXD-YYY)

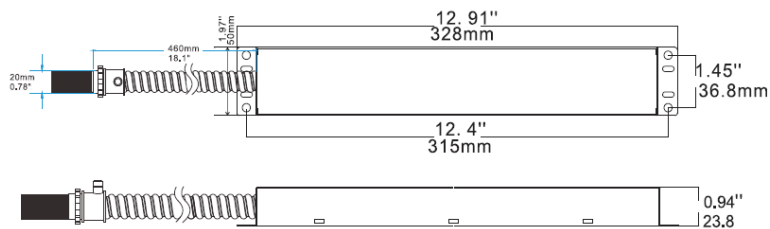
BLD-HM8D-YYY



CARACTÉRISTIQUES TECHNIQUES

Tension d'entrée	100-347 Vac
Puissance Fréquence	50/60HZ
Puissance d'entrée	8W max
Tension de sortie	170V Dc
Puissance de sortie	8W
Température ambiante	0°C à 50°C 30°F à 122°F
Installation	A distance

Le pilote de secours à LED de la série BLD-HMXXD-YYY est homologué UL pour les installations sur le terrain et en usine. Il passe en mode d'urgence en cas de panne de courant, fournissant jusqu'à 90 minutes d'éclairage. Avec une batterie, un chargeur et un convertisseur intégrés, il fournit une puissance constante de 6-25W à 170VDC. Il est idéal pour les luminaires LED d'intérieur à gradation 0-10V, tels que les panneaux plats, les troffers, les downlights et les bandes lumineuses linéaires.

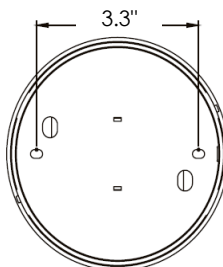
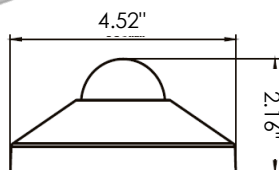


CAPTEUR D'OCCUPATION DES LOCAUX

NUMÉRO DE PIÈCE	DESCRIPTION
AE-CT-DT806	Detecta - Détecteur de présence
RC102	Télécommande RC102

CARACTÉRISTIQUES TECHNIQUES

Tension d'entrée	120-277 Vac
Puissance Fréquence	50/60HZ
Charge nominale	A 120 Vac 800W
	A 277 Vac 1200W
Plage de détection	3-10 mètres
	9,8 - 32,8 pieds
Puissance en veille	~0.9W
Réglage de l'heure	10 sec à 30 min
Contrôle de la lumière	10-2 000LUX
Installation	Montage au plafond



DOWNLIGHT COMMERCIAL À LED

Downlight encastré à haut rendement - 4", 5", et 6" ronds

ESTIMATION DES LUMENS

La puissance lumineuse varie en fonction du CCT et de l’CRI. Pour estimer le flux lumineux des différentes combinaisons CCT/CRI, utilisez les facteurs de correction indiqués dans le tableau ci-dessous :

FACTEURS D'AJUSTEMENT DE L'ESTIMATION DU LUMEN				
CCT	2700K	3000K	3500K	4000K
PREMIUM (90CRI)	0.96	1	1.03	1.06

DONNÉES PHOTOMÉTRIQUES

NUMÉRO DE PIÈCE		RÉSUMÉ DES LUMENS ZONAUX			INTENSITÉ LUMINEUSE POLAIRE	DISTRIBUTION DES CÔNES			
AE-DL-GR-4		Zone	Lumens	% Fixture	Lumière directe	Faisceau central Fc		Largeur du faisceau	
Puissance	20W	0-20°	1262.8	67.3		2.5ft	1113 fc	1.1 ft	1.1 ft
CCT	3000K	0-30°	1587.42	84.6		5.0ft	278 fc	2.2 ft	2.2 ft
Distribution	24°	0-40°	1751	93.3		7.5ft	124 fc	3.4 ft	3.4 ft
Taille	4"	0-60°	1829	97.5		10.0ft	69.6 fc	4.5 ft	4.5 ft
		0-80°	1830.05	97.6		12.5ft	44.5 fc	5.6 ft	5.6 ft
		0-90°	1830.37	97.6	15.0ft	30.9 fc	6.7 ft	6.7 ft	
						■ Vert. Spread: 25.2° ■ Horiz. Spread: 25.2°			

NUMÉRO DE PIÈCE		RÉSUMÉ DES LUMENS ZONAUX			INTENSITÉ LUMINEUSE POLAIRE	DISTRIBUTION DES CÔNES			
AE-DL-GR-4		Zone	Lumens	% Fixture	Lumière directe	Faisceau central Fc		Largeur du faisceau	
Puissance	25W	0-20°	1489.71	67.4		2.5ft	1679 fc	1.2 ft	1.2 ft
CCT	3000K	0-30°	1871.48	84.6		5.0ft	420 fc	2.4 ft	2.4 ft
Distribution	24°	0-40°	2064.2	93.3		7.5ft	187 fc	3.6 ft	3.6 ft
Taille	4"	0-60°	2155.92	97.5		10.0ft	105 fc	4.8 ft	4.8 ft
		0-80°	2157.14	97.5		12.5ft	67.2 fc	6.1 ft	6.0 ft
		0-90°	2157.51	97.6	15.0ft	46.6 fc	7.3 ft	7.2 ft	
						■ Vert. Spread: 27.3° ■ Horiz. Spread: 27.0°			

NUMÉRO DE PIÈCE		RÉSUMÉ DES LUMENS ZONAUX			INTENSITÉ LUMINEUSE POLAIRE	DISTRIBUTION DES CÔNES			
AE-DL-GR-5		Zone	Lumens	% Fixture	Lumière directe	Faisceau central Fc		Largeur du faisceau	
Puissance	30W	0-20°	2059.45	67.6		2.5ft	1679 fc	1.2 ft	1.2 ft
CCT	4000K	0-30°	2595.93	85.3		5.0ft	420 fc	2.4 ft	2.4 ft
Distribution	24°	0-40°	2838.94	93.2		7.5ft	187 fc	3.6 ft	3.6 ft
Taille	5"	0-60°	2968.7	97.5		10.0ft	105 fc	4.8 ft	4.8 ft
		0-80°	2970.31	97.5		12.5ft	67.2 fc	6.1 ft	6.0 ft
		0-90°	2970.83	97.6	15.0ft	46.6 fc	7.3 ft	7.2 ft	
						■ Vert. Spread: 27.3° ■ Horiz. Spread: 27.0°			

DOWNLIGHT COMMERCIAL À LED

Downlight encastré à haut rendement - 4", 5", et 6" ronds

DONNÉES PHOTOMÉTRIQUES

NUMÉRO DE PIÈCE		RÉSUMÉ DES LUMENS ZONAUX			INTENSITÉ LUMINEUSE POLAIRE	DISTRIBUTION DES CÔNES			
AE-DL-GR-5		Zone	Lumens	% Fixture	Lumière directe	Faisceau central Fc	Largeur du faisceau		
Puissance	30W	0-20°	1861.51	60.4		2.5ft	1078 fc	1.7 ft	1.7 ft
CCT	4000K	0-30°	2578.68	83.6		5.0ft	270 fc	3.4 ft	3.4 ft
Distribution	38°	0-40°	2877.14	93.3		7.5ft	120 fc	5.1 ft	5.1 ft
Taille	5"	0-60°	3007.66	97.5		10.0ft	67.4 fc	6.8 ft	6.8 ft
		0-80°	3009.19	97.6		12.5ft	43.1 fc	8.6 ft	8.5 ft
		0-90°	3009.71	97.6		15.0ft	30 fc	10.3 ft	10.2 ft
						■ Vert. Spread: 37,8° ■ Horiz. Spread: 37,4°			

NUMÉRO DE PIÈCE		RÉSUMÉ DES LUMENS ZONAUX			INTENSITÉ LUMINEUSE POLAIRE	DISTRIBUTION DES CÔNES			
AE-DL-GR-5		Zone	Lumens	% Fixture	Lumière directe	Faisceau central Fc	Largeur du faisceau		
Puissance	30W	0-20°	1192.12	38.9		2.5ft	548 fc	2.7 ft	2.7 ft
CCT	4000K	0-30°	2157.18	70.4		5.0ft	137 fc	5.3 ft	5.3 ft
Distribution	60°	0-40°	2759.88	90		7.5ft	60.9 fc	8.0 ft	8.0 ft
Taille	5"	0-60°	2991.36	97.6		10.0ft	34.3 fc	10.6 ft	10.6 ft
		0-80°	2992.87	97.6		12.5ft	21.9 fc	13.3 ft	13.3 ft
		0-90°	2993.35	97.6		15.0ft	15.2 fc	15.9 ft	16.0 ft
						■ Vert. Spread: 55,9° ■ Horiz. Spread: 56,0°			

NUMÉRO DE PIÈCE		RÉSUMÉ DES LUMENS ZONAUX			INTENSITÉ LUMINEUSE POLAIRE	DISTRIBUTION DES CÔNES			
AE-DL-GR-6		Zone	Lumens	% Fixture	Lumière directe	Faisceau central Fc	Largeur du faisceau		
Puissance	45W	0-20°	798.32	42		2.5ft	793 fc	2.6 ft	2.6 ft
CCT	4000K	0-30°	1454.39	76.5		5.0ft	198 fc	5.3 ft	5.3 ft
Distribution	60°	0-40°	1774.27	93.4		7.5ft	88.2 fc	7.9 ft	7.9 ft
Taille	6"	0-60°	1852.81	97.5		10.0ft	49.6 fc	10.5 ft	10.6 ft
		0-80°	1853.98	97.6		12.5ft	31.7 fc	13.2 ft	13.2 ft
		0-90°	1854.3	97.6		15.0ft	22 fc	15.8 ft	15.9 ft
						■ Vert. Spread: 55,5° ■ Horiz. Spread: 55,8°			

DOWNLIGHT COMMERCIAL À LED

Downlight encastré à haut rendement - 4", 5", et 6" ronds

VUE D'ENSEMBLE



Protection de l'environnement

- IP54 & IC RATED (pouvoirs limités)
- Convient aux zones semi-extérieures et humides et peut être mis en contact avec l'isolant.



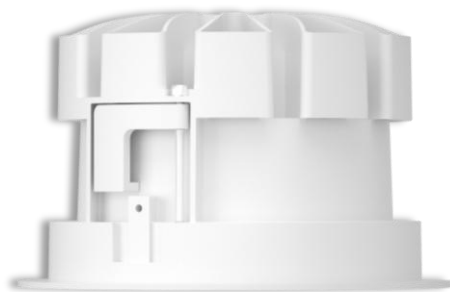
Options multiples

- Trois tailles : 4", 5" et 6".
- Cinq options CCT de 2700K à 5000K
- Trois distributions (24°, 38° et 60°)
- Deux couleurs de garniture
- Cinq finitions de réflecteurs



Accessoires

- Kit de cadre pour nouvelle construction.
- Batterie de secours.



Tests et certifications



PUISSANCE NOMINALE IC	
20W	25W