

# LEONARDO

PRODUITS D'EXTÉRIEUR  
BOLLARD

La borne Leonardo est une solution élégante pour l'éclairage de vos espaces extérieurs. Ses matériaux robustes et solides lui permettent de résister aux éléments les plus rudes sans la moindre égratignure. La borne Leonardo est dotée d'un système optique innovant qui permet d'éclairer votre espace tout en gardant le faisceau à l'abri des regards.



eralux®



DATE	
NOM DU PROJET	
TYPE	
QTÉ	
CODE DE COMMANDE	AE-OD-LD - - -80 - -

## FONCTIONNEMENT ET ÉLECTRICITÉ

TENSION D'ENTRÉE	120-240Vac 120-277 Vac
FACTEUR DE PUISSANCE	0.9
DIMMING	Pas de gradation
DISTORSION HARMONIQUE TOTALE (THD)	<20%

## MÉCANIQUE ET BOÎTIER

LOGEMENT	Boîtier et plaque de montage en aluminium moulé résistant à la corrosion. Ancrage dans le béton pour le montage.
LENTILLE	Bague de l'objectif en verre
FINITION	Finition en poudre thermodurcissable offrant une résistance supérieure à la corrosion et aux intempéries. Epaisseur minimale de 3 mm pour une finition anti-fissuration et anti-écaillage, renforcée par une finition résistante à la corrosion de qualité marine.

## OPTIONS DE PERFORMANCE



### OPTION DDFT

Disposition pour disjoncteur de fuite à la terre installée en usine et couvercle d'utilisation sur le côté du luminaire  
15A, 125V

## CONDITION D'APPLICATION

PLAGE DE TEMPÉRATURE AMBIANTE	-25 °C à 50 °C
DIMMING	N/A
PROTECTION	IP65, conducteur isolé thermiquement

## MONTAGE COMPATIBLE

**MONTAGE** Ancrage pour béton monté sur une plaque en aluminium moulé

## GARANTIE

### GARANTIE DU SYSTÈME - 5 ANS

Eralux garantit les pilotes, les LED et les cartes défectueuses pendant 5 ans à compter de la date d'achat. Cette garantie n'est valable que si l'appareil est installé et utilisé conformément aux guides d'installation et aux spécifications. En cas de défaut, Eralux enverra gratuitement les pilotes et les cartes avec des instructions de remplacement complètes ainsi que des instructions sur l'utilisation de l'appareil. le retour des pièces défectueuses à Eralux.

### ENTRETIEN DU LUMEN - L70 à 50 000 heures

Évalué pour un rendement lumineux initial de 70 % à 50 000 heures de fonctionnement, à une température ambiante de 25°C, conformément aux lignes directrices publiées par l'Illuminating Engineering Society (IES)

DATE						
NOM DU PROJET						
<b>TYPE</b>						
QTÉ						
CODE DE COMMANDE	AE-OD-LD	-	-	-80	-	-

## GUIDE DE COMMANDE

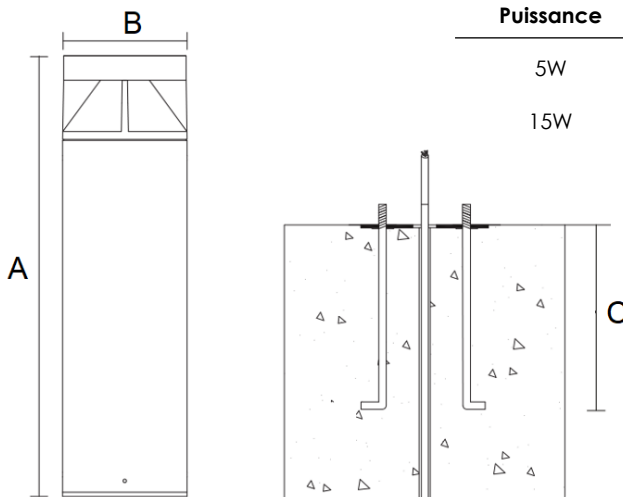
EXEMPLE : AE-OD-LD35-C5-32-6-3-80-B-M

FAMILLE FIXTURE	PUISSANCE ET TAILLE	TDC	CRI	BOÎTIER ET FINITION	OPTION
<b>AE-OD-LD</b>	-	-	<b>-80</b>	-	
<b>AE-OD-LD35</b> Produits d'extérieur Borne Leonardo	<b>-C5-32-6</b> 120-240Vac 5 watts : 168 lumens 32" de hauteur 6" de diamètre	<b>-3</b> 3000K CCT	<b>-80</b> 80 IRC	<b>-B-M</b> Boîtier en aluminium moulé avec revêtement en poudre thermodurcissable, noir graphite, avec finition résistante à la corrosion marine	<b>-BLANK</b> Pas d'option
<b>AE-OD-LD36</b> Produits d'extérieur Borne Leonardo	<b>-C15-42-8</b> 120-277Vac 15 watts : 402 lumens 42" de hauteur 8" de diamètre <b>*1-10V Dimming pour l'option 20W uniquement</b>	<b>-4</b> 4000K CCT		<b>-Z-M</b> Boîtier en aluminium moulé en bronze minéral recouvert d'une couche de poudre thermodurcissable avec une finition résistante à la corrosion marine.	
		<b>-5</b> 5000K CCT		<b>-W-M</b> Boîtier en fonte thermodurcissable ERALUX nebula blanc avec finition résistante à la corrosion marine*.	
				<b>-S-M</b> Boîtier en aluminium (RAL9006) moulé thermodurci avec une finition résistante à la corrosion marine*.	

\*Contactez-nous pour connaître les délais et les disponibilités

## DIMENSIONS DU PRODUIT

### Dimensions du produit



Puissance	A	B	C
5W	32" [813]	5.5" [140]	7.87" [200]
15W	42" [1067]	7.87" [200]	7.87" [200]

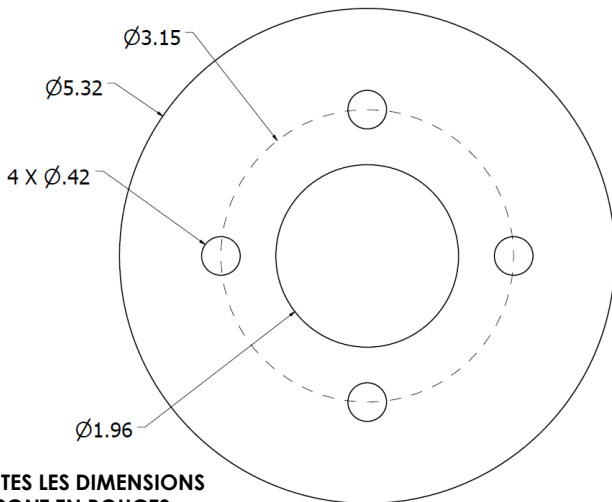
DATE					
NOM DU PROJET					
<b>TYPE</b>					
QTÉ					
CODE DE COMMANDE	AE-OD-LD	-	-	-80	-

## B-U-G RATING

Puissance	Classement BUG
5W	B0-U1-G1
15W	B0-U1-G1

## MODÈLE DE BOULON D'ANCRAGE

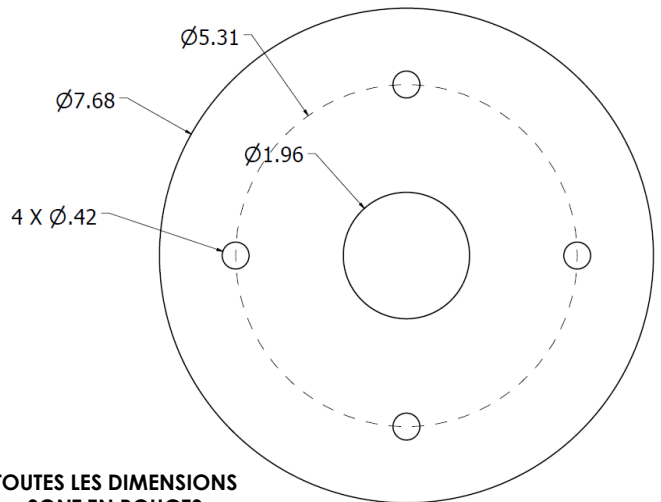
Base de 6 pouces



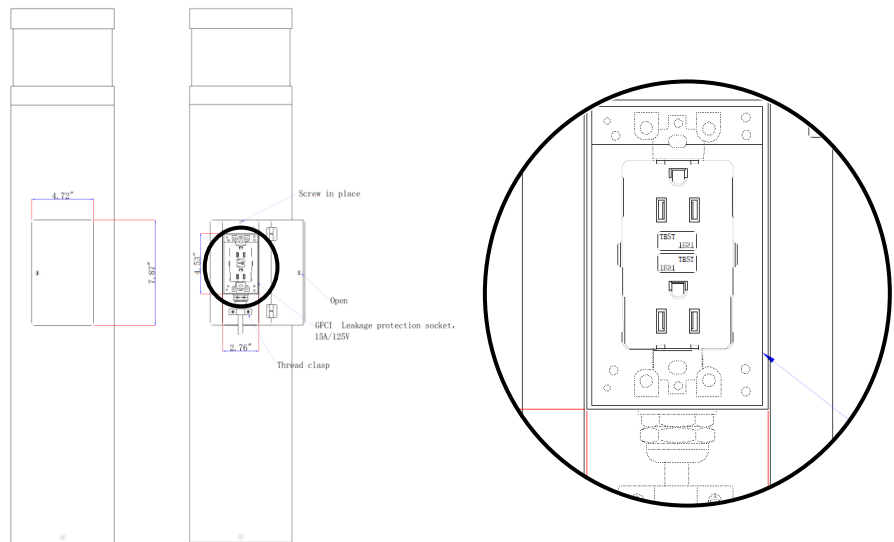
TOUTES LES DIMENSIONS  
SONT EN POUÇES

## OPTION PRISE GFCI

Base de 8 pouces



TOUTES LES DIMENSIONS  
SONT EN POUÇES

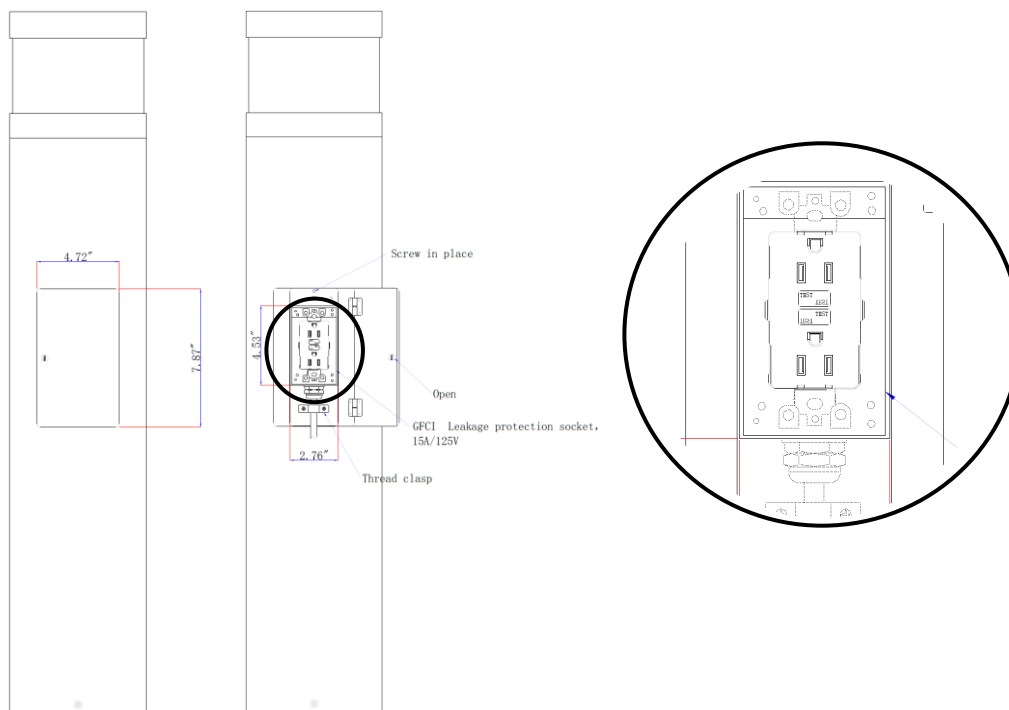


DATE						
NOM DU PROJET						
TYPE						
QTÉ						
CODE DE COMMANDE	AE-OD-LD	-	-	-80	-	-

## OPTION PRISE GFCI

Option de prise GFCI installée en usine, tension de sortie 120V avec clapet de sécurité.

Couvercle extérieur avec système de verrouillage facile, étanche aux infiltrations d'eau.



DATE					
NOM DU PROJET					
<b>TYPE</b>					
QTÉ					
CODE DE COMMANDE	AE-OD-LD	-	-	-80	-

## ESTIMATION DU LUMEN

La puissance lumineuse varie en fonction du CCT et de l'IRC. Pour estimer le flux lumineux des différentes combinaisons CCT/CRI, utilisez les facteurs de correction indiqués dans le tableau ci-dessous :

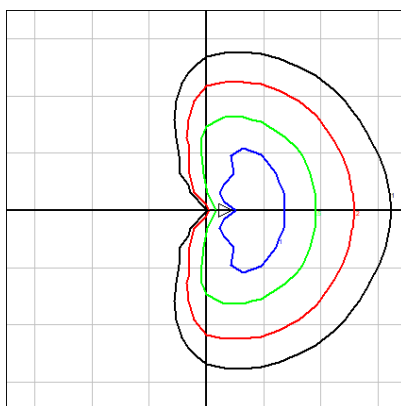
### FACTEURS D'AJUSTEMENT DE L'ESTIMATION DU LUMEN

TDC	2700K	3000K	3500K	4000K
NORMAL (80CRI)	.91	.94	.97	1

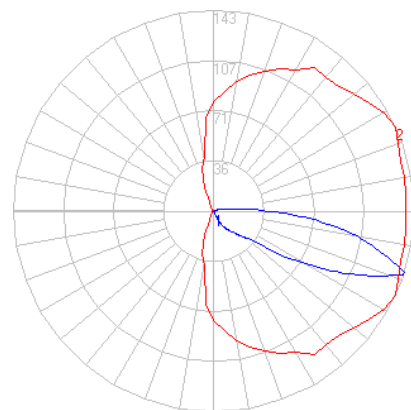
## DONNÉES PHOTOMÉTRIQUES

### DISTANCES DE QUADRILLAGE AVEC UNE HAUTEUR DE MONTAGE DE 32" AFG

AE-OD-LD35-C5-32-6-3-80-X-M

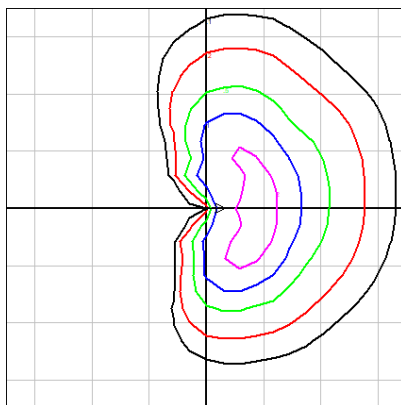


### GRAPHIQUES POLAIRES D'INTENSITÉ LUMINEUSE

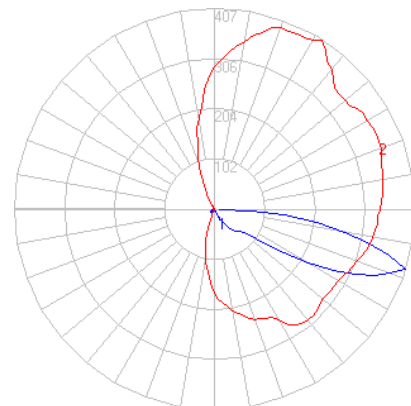


### DISTANCES DE QUADRILLAGE AVEC UNE HAUTEUR DE MONTAGE DE 42" AFG

AE-OD-LD36-C15-42-8-3-80-X-M



### GRAPHIQUES POLAIRES D'INTENSITÉ LUMINEUSE



DATE	
NOM DU PROJET	
<b>TYPE</b>	
QTÉ	
CODE DE COMMANDE	AE-OD-LD - - -80 - -

## VUE D'ENSEMBLE



### **TAILLES MULTIPLES**

Disponible dans des diamètres de 6 et 8 pouces, avec des hauteurs de 32 et 42 pouces en fonction de l'ensemble des luminaires sélectionnés.

### **MATÉRIAUX DE QUALITÉ SUPÉRIEURE**

Boîtier et plaque en aluminium moulé sous pression pour une meilleure dissipation de la chaleur et une meilleure intégrité structurelle.

### **FINITION RÉSISTANTE À LA CORROSION**

Finition en poudre thermodurcissable combinée à une finition anticorrosion de qualité marine anti-fissuration pour résister aux conditions environnementales difficiles.

### **VERRE OPTIQUE**

Polymère optique à 180 degrés.