

SLIMA FIRE

eralux®

DOWNLIGHT COMMERCIAL À LED

Wafer encastré | coupe-feu | 4" & 6" rond

Le downlight LED SLIMA Fire Series est le downlight encastré idéal pour tout projet de rénovation ou de nouvelle construction. Les clips à ressort du boîtier facilitent le processus d'installation, quelle que soit l'option d'alimentation. Le downlight SLIMA Fire dispose d'un commutateur CCT sélectionnable permettant de modifier la projection de couleur de 2700K à 5000K, offrant ainsi un niveau de flexibilité inégalé. Ce qui rend ce luminaire unique, c'est sa capacité à résister au feu.

Applications : Bureau | Commerce de détail | Magasins | Hôtels | Restaurants | Bibliothèques.

	DATE	QTÉ	ACC. QTÉ	TYPE
PROJET				
PN				
ACCESSOIRES PN				
NOTES				



MENU DYNAMIQUE

Informations sur les commandes	Page 2
Dimensions	Page 3
Accessoires	Page 5
Données photométriques	Page 7

[Lien vers les instructions d'installation](#)

CARACTÉRISTIQUES TECHNIQUES

Tension d'entrée	120V		
Facteur de puissance	>0.9		
Distorsion harmonique totale	<20%		
Gradation Page 7	TRIAC		
CRI	80 IRC		
TDC	<div style="display: flex; gap: 10px;"> <div style="border: 1px solid black; border-radius: 50%; width: 20px; height: 20px; background-color: #fff9c4; display: flex; align-items: center; justify-content: center;">27K</div> <div style="border: 1px solid black; border-radius: 50%; width: 20px; height: 20px; background-color: #fff176; display: flex; align-items: center; justify-content: center;">30K</div> <div style="border: 1px solid black; border-radius: 50%; width: 20px; height: 20px; background-color: #fff9c4; display: flex; align-items: center; justify-content: center;">35K</div> <div style="border: 1px solid black; border-radius: 50%; width: 20px; height: 20px; background-color: #bbdefb; display: flex; align-items: center; justify-content: center;">40K</div> <div style="border: 1px solid black; border-radius: 50%; width: 20px; height: 20px; background-color: #b39ddb; display: flex; align-items: center; justify-content: center;">50K</div> </div>		
Efficacité	~ 78 LPW		
Taille	<table border="1" style="width: 100%;"> <tr> <td style="width: 50%;">4"</td> <td style="width: 50%;">6"</td> </tr> </table>	4"	6"
4"	6"		
Puissance	<table border="1" style="width: 100%;"> <tr> <td style="width: 50%;">9W</td> <td style="width: 50%;">14W</td> </tr> </table>	9W	14W
9W	14W		
Plage de température ambiante	De -20°C à 45°C		
Accessoires de montage	Nouvelle construction Rénovation		
Finition de la garniture	Blanc Noir		



CARACTÉRISTIQUES DU PRODUIT



CERTIFICATIONS DE PRODUITS



GARANTIE DU SYSTÈME - 5 ANS

Eralux garantit les pilotes, les LED et les cartes défectueuses pendant 5 ans à compter de la date d'achat. Cette garantie n'est valable que si l'appareil est installé et utilisé conformément aux guides d'installation et aux spécifications. En cas de défaut, Eralux enverra gratuitement les pilotes et les cartes avec des instructions de remplacement complètes ainsi que des instructions sur l'utilisation de l'appareil. le retour des pièces défectueuses à Eralux.

ENTRETIEN DU LUMEN - L70 à 50 000 heures

Conforme aux directives publiées par l'Illuminating Engineering Society (IES), pour un rendement lumineux initial de 70 % et 50 000 heures de fonctionnement, à une température ambiante de 25°C.

GUIDE DE COMMANDE

AE-DL-SF-			TRIAC-	P2750-	
ERALUX Slima Fire Series Downlight encastré à galette Classé au feu	04- 4" 06- 6"	09W- 9W 700 lm 14W- 14W 1100 lm	TRIAC- Gradation TRIAC	P2750 Sélectionnable 27/30/35/40/50K	WH Blanc BK Noir

Famille de luminaires

Taille

Puissance

Contrôles

TDC

Finition

GUIDE DE COMMANDE - KIT CADRE

AE-DL-FRKT ERALUX KITS DE CADRES Downlights ronds	[BLANK] Kit de cadre -PL Plénum de Chicago	-04 4 pouces -06 6 pouces	-VNU¹

Famille de
luminaires

Option

TAILLE

TYPE

1. La boîte de jonction n'est pas incluse. La série SLIMA FIRE est livrée par défaut avec une boîte de jonction.

GUIDE DE COMMANDE - EMBB

[BLANK] Non EMBB BLD-HM8D-YYY Batterie de secours 8W

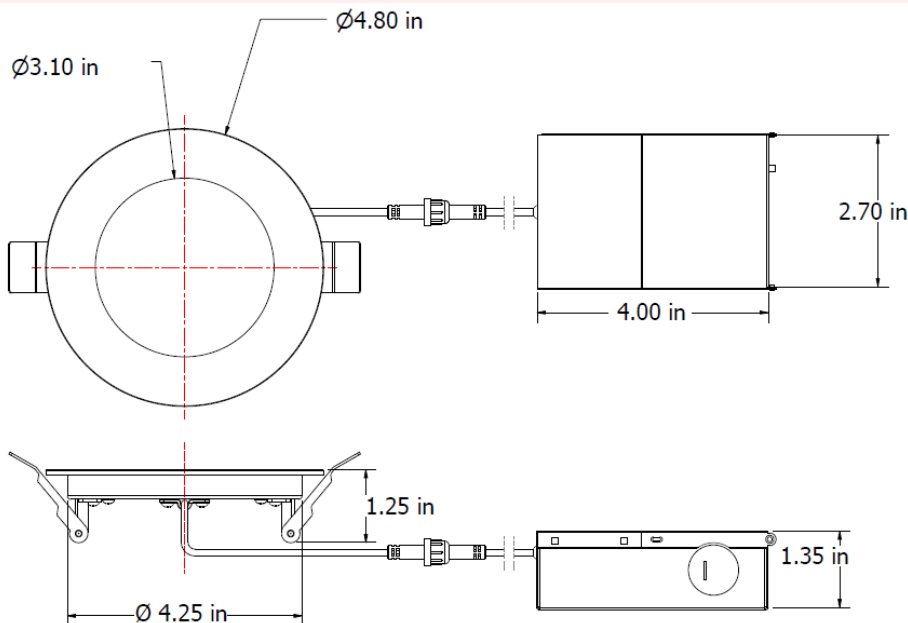
EMBB

DIMENSIONS

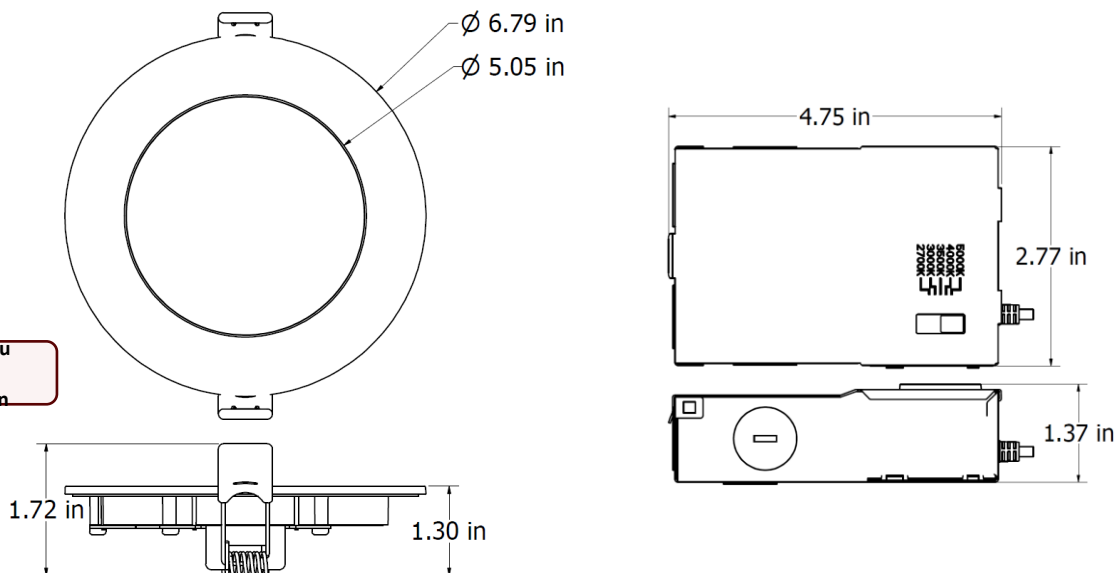
FIXE

CONDUCTEUR

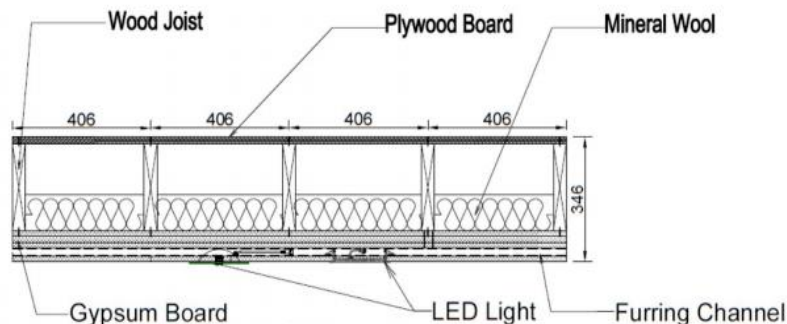
AE-DL-SF-04-XX-TRIAC-P2750-XX



AE-DL-SF-06-XX-TRIAC-P2750-XX



Assemblage de plafond résistant au feu



Assembly Description:

Use a 2-hour fire rated ceiling assembly constructed in accordance with construction specifications of UL Design No. L556. The nominal size of wood joist floor-ceiling assembly is 1680mm long by 1624mm wide by 338mm deep, consisted of wood joists, gypsum board, flooring, rock wool and was constructed at laboratory. The fire rated ceiling assembly consisting of the following:

Wood Joist

Five 1604mm long wood joists were to be positioned and secured to the wood bearing plates of 1624mm long with three M4.8x75mm Hexagon washer head self-tapping screws per wood joist end. The three staggered bridging of each row were to be positioned between wood joists and secured to the joists with three M4.8x75mm Hexagon washer head self-tapping screws per bridging end.

Flooring

One layer of 15mm plywood was placed on unexposed side of the wood frame along the direction of wood joists and fastened by ST3.5x35mm flat head self-tapping screws with a spacing of approximately 203mm in the perimeter and in the field.

Insulation

50mm thick rockwool was positioned into the cavity between wood joists above gypsum board.

Gypsum Board

Base layer 15mm Knauf gypsum board applied at right angles to the wood joists by ST3.5x35mm flat head self-tapping screws spaced 12" o.c. Second layer 15mm Knauf gypsum board applied at right angles to joists by ST3.5x50mm flat head self-tapping screws spaced 8" o.c. Second layer joints offset 32" from base layer joints. Third layer 15mm Knauf gypsum board applied at right angles to joists by ST3.5x64mm flat head self-tapping screws spaced 8" o.c. Third layer joints offset 16" from second layer joints. Five Hat-shaped rigid furring channels spaced 16" o.c. applied at right angles to joists over third layer with two ST3.5x64mm flat head self-tapping screws at each joist. Face layer 15mm Knauf gypsum wallboard applied at right angles to furring channels by ST3.5x35mm flat head self-tapping screws 8" o.c. The board joints and screws head were coated with 2 layers of joint compound.

Sample Installation:

Follow the manufacturer's installation instructions, cut a circular opening in the gypsum ceiling such that the annular space between the gypsum board and test specimen does not exceed 1/8 in. The test specimens were fixed to the face layer 15mm Knauf gypsum board of floor-ceiling assembly by spring clips.

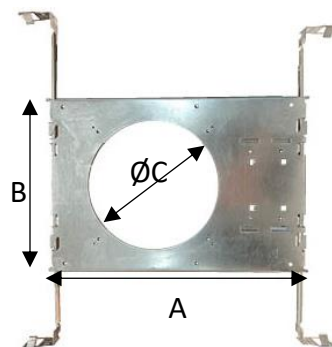
ACCESSOIRES

Commandé séparément, installé sur place

KIT DE CADRE UNIVERSEL POUR NOUVELLE CONSTRUCTION

CARACTÉRISTIQUES TECHNIQUES	
MATÉRIAU	Boîtier en acier galvanisé de calibre 22
MONTAGE	Plafond à grille en T
	Plafond en plâtre
	Épaisseur maximale ~1.5"
LONGUEUR (A)	12.75"
LARGEUR (B)	8.63"

TAILLE DE L'OUVERTURE			
CODE DE COMMANDE	TAILLE	FORME	C
AE-DL-FRKT-04-UNV	4"	Rond	Ø 4.5"
AE-DL-FRKT-06-UNV	6"	Rond	Ø 6.37"



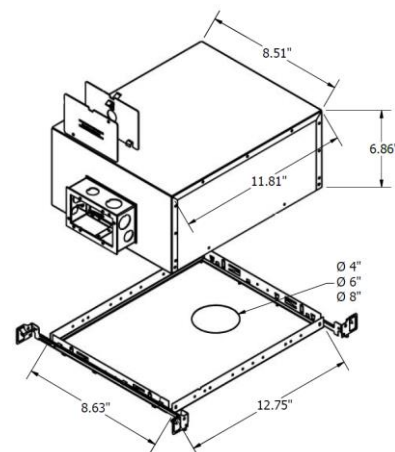
CHICAGO PLENUM

CARACTÉRISTIQUES TECHNIQUES	
MATÉRIAU	Cadre en acier galvanisé de calibre 27 Boîte de jonction en acier galvanisé avec joint d'étanchéité
MONTAGE	Plafonds à barres en T ou à cloisons sèches Jusqu'à 1,5" d'épaisseur

TAILLE DE L'OUVERTURE		
CODE DE COMMANDE	TAILLE	FORME
AE-DL-FRKT-PL-04	4"	Rond
AE-DL-FRKT-PL-06	6"	Rond

COMPOSANTS

- _____ Couvercle externe du plénum de Chicago
- _____ Couvercle interne du plénum de Chicago
- _____ Chicago Plenum I.C. Box
- _____ Chicago Plenum 4-inch Plaster Frame
- _____ Chicago Plenum 6-inch Plaster Frame
- _____ Chicago Plenum 8-inch Plaster Frame
- _____ Barres de suspension Chicago Plenum (2 jeux)



ACCESSOIRES DE CONTRÔLE

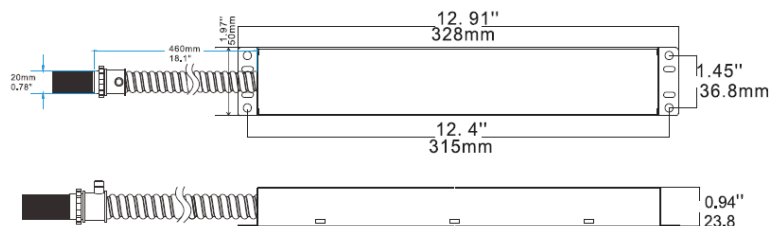
Commandé séparément, installé sur place

BATTERIE DE SECOURS - À DISTANCE

BLD-HM8D-YYY



Le pilote de secours à LED de la série BLD-HMXXD-YYY est homologué UL pour les installations sur le terrain et en usine. Il passe en mode d'urgence en cas de panne de courant, fournissant jusqu'à 90 minutes d'éclairage. Avec une batterie, un chargeur et un convertisseur intégré, il fournit une puissance constante de 6-25W à 170VDC. Il est idéal pour les luminaires LED d'intérieur à gradation 0-10V, tels que les panneaux plats, les plafonniers, les downlights et les bandes lumineuses linéaires.



CARACTÉRISTIQUES TECHNIQUES

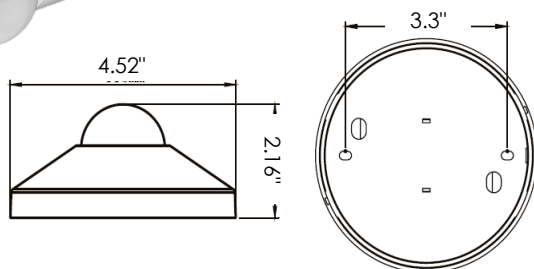
Tension d'entrée	100-347 Vac
Puissance Fréquence	50/60HZ
Puissance d'entrée	8W max
Tension de sortie	170V Dc
Puissance de sortie	8W
Température ambiante	0°C à 50°C
	30°F à 122°F

CAPTEUR D'OCCUPATION DES LOCAUX

NUMÉRO DE PIÈCE	DESCRIPTION
AE-CT-DT806	Détecteur de mouvement à tension de secteur
RC102	Télécommande RC102

CARACTÉRISTIQUES TECHNIQUES

Tension d'entrée	120-277 Vac	
Puissance Fréquence	50/60HZ	
Charge nominale	A 120 Vac	800W
	A 277 Vac	1200W
Plage de détection	3-10 mètres	
	9,8-32,8 pieds	
Puissance en veille	~0.9W	
Réglage de l'heure	10 sec à 30 min	
Contrôle de la lumière	10-2 000LUX	
Installation	Montage au plafond	



LISTE DE COMPATIBILITÉ DES GRADATEURS

Gradation TRIAC

Marque	Modèle	Marque	Modèle
LUTRON	S-600PR-WH	LEVITON	6631-1LW
	CTCL-153PR-WH		6674-POT
	DVWCL-153PH-WH		6672-1LW
	DVCL-153PR-BL		6683-1W
	TG600PR-LA		
	TGCL-153PH-WH		
	CT600P-WH		

ESTIMATION DES LUMENS

La puissance lumineuse varie en fonction du CCT et de l'IRC. Pour estimer le flux lumineux des différentes combinaisons CCT/IRC, utilisez les facteurs de correction indiqués dans le tableau ci-dessous :

FACTEURS D'AJUSTEMENT DE L'ESTIMATION DU LUMEN				
TDC	2700K	3000K	3500K	4000K
NORMAL	0.97	1	1.03	1.05

DONNÉES PHOTOMÉTRIQUES

NUMÉRO DE PIÈCE	RÉSUMÉ DES LUMENS ZONAUX			INTENSITÉ LUMINEUSE POLAIRE	
AE-DL-SF-04-09-TRIAC-P2750-XX	Zone	Lumens	% Fixture	Lumière directe	
Puissance	9W	0-20°	113.87	13.60	
TDC	3500K	0-30°	240.59	28.80	
Distribution	120°	0-40°	390.83	46.80	
		0-60°	675.24	80.80	
		0-80°	821.44	98.30	
		0-90°	827.19	99.00	
NUMÉRO DE PIÈCE	RÉSUMÉ DES LUMENS ZONAUX			INTENSITÉ LUMINEUSE POLAIRE	
AE-DL-SF-04-09-TRIAC-P2750-XX	Zone	Lumens	% Fixture	Lumière directe	
Puissance	9W	0-20°	111.80	13.50	
TDC	5000K	0-30°	236.19	28.40	
Distribution	120°	0-40°	383.61	46.20	
		0-60°	662.57	79.70	
		0-80°	810.94	97.60	
		0-90°	822.48	99.00	

VUE D'ENSEMBLE



Conception innovante

- Le downlight encastré Slim a une épaisseur totale de seulement 1", ce qui lui permet d'être utilisé dans une variété d'applications où la taille et le poids de l'appareil jouent un rôle décisif.



Accessoires

- Kit de cadre pour nouvelle construction.
- Batterie de secours.



Options multiples

- 2 tailles 4" et 6"
- 5 CCT commutables de 2700K à 5000K.
- Finition noire ou blanche



Montages disponibles

Clips de boîtier durables en acier inoxydable à action de ressort pour les installations ultérieures ou à acheter avec le kit de cadre pour les nouvelles constructions.



Classé au feu

Le boîtier du luminaire se dilate lorsqu'il est exposé à la chaleur, empêchant le feu de se propager dans tout le plafond. Sa durée de vie est de 120 minutes.



2 HOUR FIRE RATING
Tested to comply with UL 263
ASTM E 119 & CAN ULC S101



Tests et certifications

