

SLIMA FIRE

eralux®

SPOT LED COMMERCIAL

Encastré | Résistant au feu | Rond 4" et 6"

Le downlight LED SLIMA Fire Series est le downlight encastré idéal pour tout projet de rénovation ou de construction neuve. Le boîtier à ressort facilite l'installation pour toutes les options d'alimentation. Les downlights SLIMA Fire sont équipés d'un commutateur CCT sélectionnable permettant de changer la projection de couleur de 2700K à 5000K, offrant ainsi une flexibilité inégalée. Ce qui rend ce luminaire unique, c'est sa capacité à résister au feu.

Applications : Bureaux | Commerces | Magasins | Hôtels | Restaurants | Bibliothèques.

	DATE	Q	ACC. QTÉ	TYPE
PROJET				
PN				
RÉFÉRENCE ACCESSOIRE				
REMARQUES				



MENU DYNAMIQUE

Informations pour la commande	Page 2
Dimensions	Page 3
Accessoires	Page 5
Données photométriques	Page 7

[Lien vers les instructions d'installation](#)

CARACTÉRISTIQUES

Tension d'entrée	120
Facteur de puissance	> 0,9
Distorsion harmonique totale	~20 %
Gradation Page 7	TRIAC
CRI	80 CRI
CCT	
Efficacité	~ 78 LPW
Taille	4 6
Puissance	9 14
Plage de température ambiante	-20 °C à 45 °C
Accessoires de montage	Nouvelle construction Rénovation
Finition	Blanc Noir pour 4 pouces uniquement

Distribution



120°



CARACTÉRISTIQUES DU PRODUIT



CERTIFICATIONS DU PRODUIT



GARANTIE DU SYSTÈME – 5 ANS

Eralux garantit les drivers, les LED et les cartes défectueux pendant 5 ans à compter de la date d'achat. Cette garantie n'est valable que si le luminaire est installé et utilisé conformément aux guides d'installation et aux spécifications. En cas de défaut, Eralux enverra gratuitement les drivers et les cartes avec des instructions de remplacement détaillées ainsi que des instructions sur le retour des pièces défectueuses à Eralux.

MAINTIEN DU FLUX LUMINEUX – L70 à 50 000 heures

Puissance lumineuse initiale de 70 % à 50 000 heures de fonctionnement, à une température ambiante de 25 °C, conformément aux directives publiées par l'Illuminating Engineering Society (IES).

GUIDE DE COMMANDE

AE-DL-SF-			TRIAC-	P2750-	
ERLUX Slima Fire Series Encastré à encastrer	04 4"	09W- 9W 700 lm	TRIAC- Gradable TRIAC	P2750 Sélectionnable 27/30/35/40/50K	WH Blanc BK ¹ Noir
Résistant au feu	06 6" Uniquement en finition blanche	14W- 14 W 1 100 lm			

Gamme de luminaires

Taille

Alimentation

Commandes

CCT

Finition

1. La finition noire est disponible uniquement pour le modèle 4 pouces.

GUIDE DE COMMANDE – KIT DE CADRE

AE-DL-FRKT ERLUX KITS DE CADRES Downlights ronds	-04 4 pouces -06 6 pouces	-UNV ¹

Gamme de luminaires

TAILLE

TYPE

1. Le boîtier de jonction n'est pas inclus. La série SLIMA FIRE est livrée avec un boîtier de jonction par défaut.

GUIDE DE COMMANDE – EMBB

[VIDE] Sans EMBB BLD-HM8D-YYY Batterie de secours 8 W

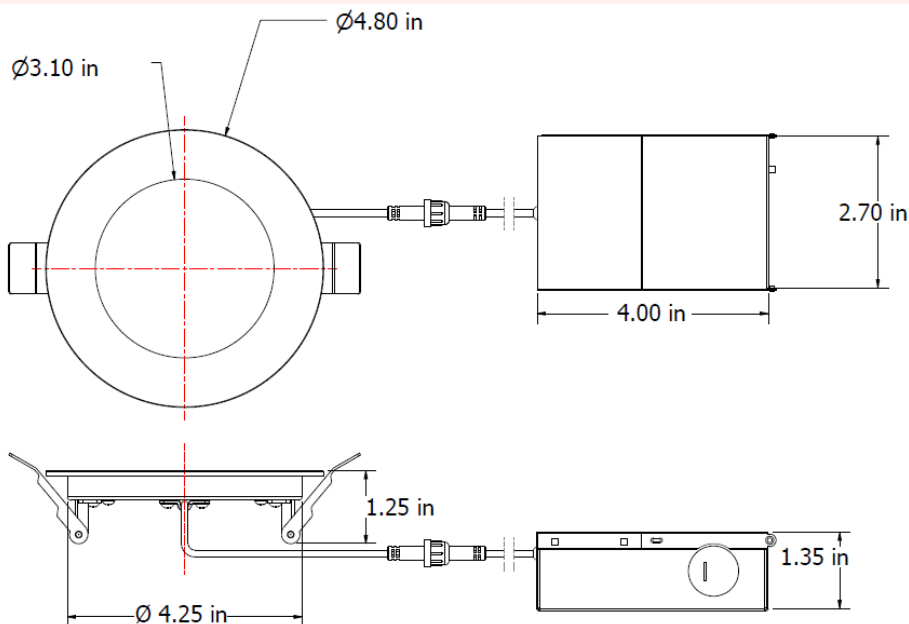
EMBB

DIMENSIONS

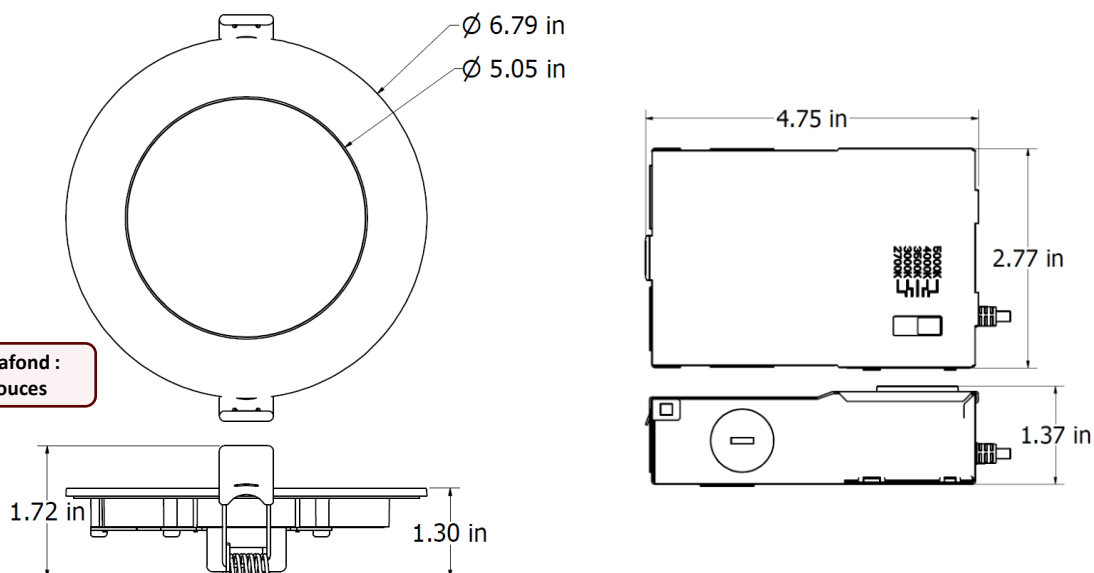
FIXATION

DRIVER

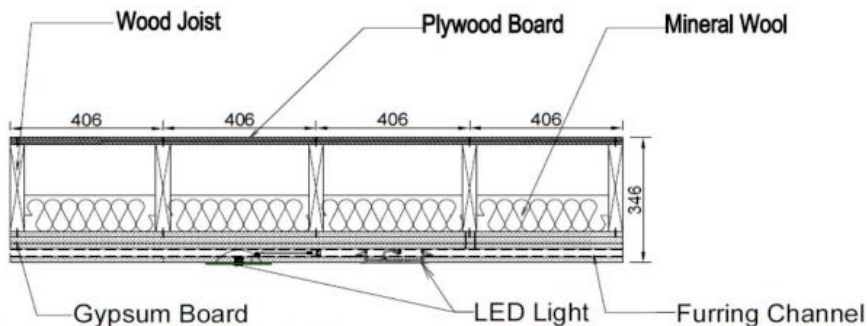
AE-DL-SF-04-XX-TRIAC-P2750-XX



AE-DL-SF-06-XX-TRIAC-P2750-XX



Ensemble pour plafond résistant au feu



Assembly Description:

Use a 2-hour fire rated ceiling assembly constructed in accordance with construction specifications of UL Design No. L556. The nominal size of wood joist floor-ceiling assembly is 1680mm long by 1624mm wide by 338mm deep, consisted of wood joists, gypsum board, flooring, rock wool and was constructed at laboratory. The fire rated ceiling assembly consisting of the following:

Wood Joist

Five 1604mm long wood joists were to be positioned and secured to the wood bearing plates of 1624mm long with three M4.8x75mm Hexagon washer head self-tapping screws per wood joist end. The three staggered bridging of each row were to be positioned between wood joists and secured to the joists with three M4.8x75mm Hexagon washer head self-tapping screws per bridging end.

Flooring

One layer of 15mm plywood was placed on unexposed side of the wood frame along the direction of wood joists and fastened by ST3.5x35mm flat head self-tapping screws with a spacing of approximately 203mm in the perimeter and in the field.

Insulation

50mm thick rockwool was positioned into the cavity between wood joists above gypsum board.

Gypsum Board

Base layer 15mm Knauf gypsum board applied at right angles to the wood joists by ST3.5x35mm flat head self-tapping screws spaced 12" o.c. Second layer 15mm Knauf gypsum board applied at right angles to joists by ST3.5x50mm flat head self-tapping screws spaced 8" o.c. Second layer joints offset 32" from base layer joints. Third layer 15mm Knauf gypsum board applied at right angles to joists by ST3.5x64mm flat head self-tapping screws spaced 8" o.c. Third layer joints offset 16" from second layer joints. Five Hat-shaped rigid furring channels spaced 16" o.c. applied at right angles to joists over third layer with two ST3.5x64mm flat head self-tapping screws at each joist. Face layer 15mm Knauf gypsum wallboard applied at right angles to furring channels by ST3.5x35mm flat head self-tapping screws 8" o.c. The board joints and screws head were coated with 2 layers of joint compound.

Sample Installation:

Follow the manufacturer's installation instructions, cut a circular opening in the gypsum ceiling such that the annular space between the gypsum board and test specimen does not exceed 1/8 in. The test specimens were fixed to the face layer 15mm Knauf gypsum board of floor-ceiling assembly by spring clips.

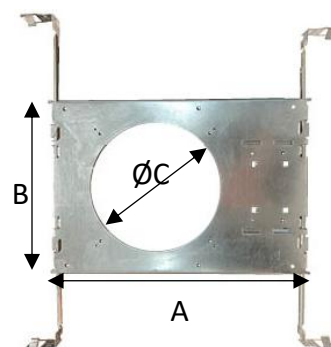
ACCESSOIRES

À commander séparément, à installer sur site

KIT DE CADRE UNIVERSEL POUR NOUVELLES CONSTRUCTIONS

SPÉCIFICATIONS	
MATÉRIA	Boîtier en acier galvanisé de calibre 22
MONTAGE	Plafond à grille en T
	Plafond en gypse
	Épaisseur maximale ~1,5 po
LONGUEUR (A)	12,75
LARGEUR (B)	8,63

TAILLE DE L'OUVERTURE			
CODE DE COMMANDE	TAILLE	FORME	C
AE-DL-FRKT-04-UNV	4	Rond	Ø 4,5"
AE-DL-FRKT-06-UNV	6	Rond	Ø 6,37 po



ACCESSOIRES DE COMMANDE

À commander séparément, à installer sur site

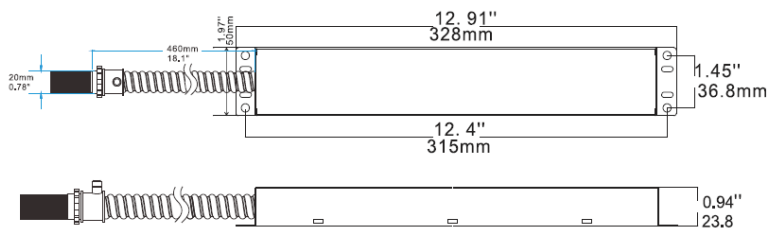
BATTERIE DE SECOURS - TÉLÉCOMMANDE

BLD-HM8D-YYY



Le driver d'urgence LED de la série BLD-HMXXD-YYY est homologué UL pour les installations sur site et en usine. Il passe en mode d'urgence en cas de panne de courant et fournit jusqu'à 90 minutes d'éclairage. Avec une batterie, un chargeur et un convertisseur intégrés, il fournit une puissance constante de 6 à 25 W à 170 VCC. Idéal pour les luminaires LED commerciaux d'intérieur à intensité variable 0-10 V, tels que les panneaux plats, les luminaires encastrés, les spots encastrés et les bandes lumineuses linéaires.

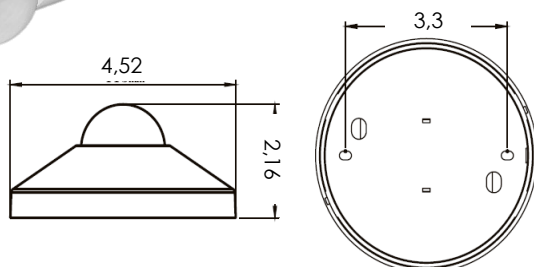
CARACTÉRISTIQUES	
Tension d'entrée	100-347 V CA
Fréquence	50/60 Hz
Puissance d'entrée	8 W max
Tension de sortie	170 V CC
Puissance de sortie	8 W
Température ambiante	0 °C à 50 °C
	-1 °C à 50 °C



CAPTEUR DE PRÉSENCE

RÉFÉRENCE	DESCRIPTION
AE-CT-DT806	Capteur de mouvement à tension secteur
RC102	RC102 Télécommande

CARACTÉRISTIQUES		
Tension d'entrée	120-277 V CA	
Fréquence	50/60 Hz	
Charge nominale	À 120 V CA	800 W
	À 277 V CA	1200 W
Plage de détection	3 à 10 mètres	
	9,8-32,8 pieds	
Puissance en veille	~0,9 W	
Réglage de l'heure	10 sec à 30 min	
Contrôle de la lumière	10-2 000 LUX	
Installation	Montage au plafond	



LISTE DE COMPATIBILITÉ DES VARIATEURS

Gradation TRIAC

Marque	Modèle	Marque	Modèle
LUTRON	S-600PR-WH	LEVITON	6631-1LW
	CTCL-153PR-WH		6674-POT
	DVWCL-153PH-WH		6672-1LW
	DVCL-153PR-BL		6683-1W
	TG600PR-LA		
	TGCL-153PH-WH		
	CT600P-BL		

ESTIMATION DU LUMEN

Le flux lumineux varie en fonction de la CCT et de l’CRI. Pour estimer le flux lumineux des différentes combinaisons CCT/IRC, utilisez les facteurs de correction indiqués dans le tableau ci-dessous :

FACTEURS D'AJUSTEMENT DE L'ESTIMATION DU LUMEN				
CCT	2700	30	3500K	4000K
NORMAL	0.97	1	1.03	1.05

DONNÉES PHOTOMÉTRIQUES

RÉFÉRENCE		RÉSUMÉ DES LUMENS ZONALES			INTENSITÉ LUMINEUSE POLAIRE
AE-DL-SF-04-09-TRIAC-P2750-XX		Zone	Lumens	% Luminaire	Lumière directe
Puissance	9W	0-20	113.80	13.6	
CCT	3500K	0-30	240.59	28.8	
Distribution	120°	0-40	390.83	46.8	
		0-60	675.24	80.8	
		0-80	821.44	98.3	
		0-90	827.19	99.0	
NUMÉRO DE PIÈCE		RÉSUMÉ DE LA LUMINOSITÉ ZONALE			INTENSITÉ LUMINEUSE POLAIRE
AE-DL-SF-04-09-TRIAC-P2750-XX		Zone	Lumens	% Luminaire	Lumière directe
Puissance	9W	0-20	111.80	13.5	
CCT	5000K	0-30	236.19	28.4	
Distribution	120°	0-40	383.61	46.2	
		0-60	662.57	79.7	
		0-80	810.94	97.6	
		0-90	822.48	99.0	

PRÉSENTATION



Conception innovante

- Le luminaire encastré Slim a une épaisseur totale de seulement 1 pouce, ce qui lui permet d'être utilisé dans une variété d'applications où la taille et le poids du luminaire jouent un rôle décisif.



Accessoires

- Kit de cadre pour nouvelles constructions.
- Batterie de secours.



Plusieurs options

- 2 tailles : 4" et 6"
- 5 CCT commutable de 2700K à 5000K.
- Finition noire (pour 4 pouces) ou blanche



Fixations disponibles

Clips de fixation en acier inoxydable durable à ressort pour les installations de rénovation ou à acheter avec le kit de cadre pour les nouvelles constructions.



Résistance au feu

Le boîtier du luminaire se dilate lorsqu'il est exposé à la chaleur, empêchant ainsi le feu de se propager au plafond. Il a une durée de vie de 120 minutes.



2 HOUR FIRE RATING

Tested to comply with UL 263
ASTME 119 & CAN ULC S101



Tests et certifications

