

CYLINDRA

LUZ DECORATIVA

SERIE CASA | Lámpara de tocador

eralux®

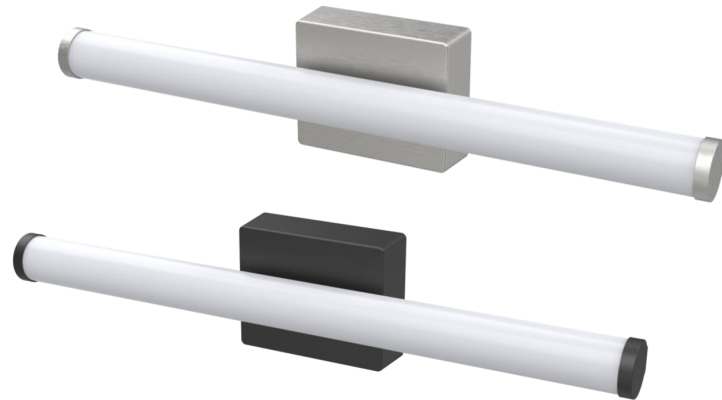
	FECHA	CANT.	CANT. CANT	TIPO
PROYECTO				
PN				
ACCESORIO PN				
NOTAS				



MENÚ DINÁMICO

Información de pedido	Página 2
Dimensiones	Página 2
Datos fotométricos	Página 3

[Enlace de instrucciones de instalación](#)



ESPECIFICACIONES

Voltaje de entrada	120V
Factor de potencia	>0.9
Distorsión armónica total	<20%
Regulación	Regulación TRIAC
CRI	90 CRI
CCT	27K 30K 35K 40K 50K
Eficacia	~72 lm/w
Longitud	2'
Potencia	22W
Temperatura ambiente	-20°C a 40°C
Opciones de montaje	Montaje en pared
Acabado de la luminaria	Negro Níquel cepillado
Distribución	 Lambertiana 150°

CARACTERÍSTICAS DEL PRODUCTO



CERTIFICACIONES DEL PRODUCTO



GARANTÍA DEL SISTEMA - 3 AÑOS

Eralux garantiza los drivers, LEDs y placas defectuosos durante 3 años a partir de la fecha de compra. Esta garantía sólo es válida si la luminaria se instala y utiliza de acuerdo con las guías de instalación y las especificaciones. En caso de defecto, Eralux enviará gratuitamente los drivers y las placas con unas instrucciones detalladas para su sustitución, así como instrucciones para la devolución de las piezas defectuosas a Eralux.

MANTENIMIENTO DEL LUMEN - L75 a las 100.000 horas

Rendimiento del 75% del flujo luminoso inicial con 100.000 horas de funcionamiento a una temperatura ambiente de 25°C, según las directrices de la Illuminating Engineering Society (IES).

GUÍA DE PEDIDOS

CS-CY	-02	-22W	
CS-CY ERALUX CASA Serie Cylinda Luminaria decorativa de tocador	-02 2 Pies	-22W 22W 1600lm CCT conmutable 27/30/35/40/50K	-SV Plata Níquel cepillado -BK Negro mate
Familia de luminarias	Longitud	Potencia	Acabado

DIMENSIONES – FIJACIÓN Y MONTAJE

VISTA
CS-CY-02-22W

**VISTA
FRONTAL**

**VISTA
LATERAL**

**PATRÓN DE
PERFORACIÓN
PARA
MONTAJE EN
SUPERFICIE**

ESTIMACIÓN DE LÚMENES

El flujo luminoso varía en función del CCT y el CRI. Para estimar el flujo luminoso de las distintas combinaciones de CCT/CRI, utilice los factores de corrección indicados en la tabla siguiente:

FACTORES DE AJUSTE DE LA ESTIMACIÓN DEL FLUJO LUMINOSO

CCT	3500K	4000K	5000K
PREMIUM (90CRI)	0.97	1	1.03

DATOS FOTOMÉTRICOS

NÚMERO DE PIEZA	RESUMEN DE LUMEN ZONAL			INTENSIDAD LUMINOSA POLAR	DISTRIBUCIÓN CÓNICA					
	Zona	Lúmenes	Luminaria	Luz Directa	Haz central Fc	Anchura del haz				
DC-CS-CY-02-22W-XX										
Potencia	22W	0-20°	132.10			7.2	2.5ft	57 fc	5.0 ft	7.3 ft
CCT	5000K	0-30°	285.38			15.5	5.0ft	14.3 fc	10.0 ft	14.7 ft
Distribución	150°	0-40°	479.27			26.1	7.5ft	6.34 fc	15.0 ft	22.0 ft
Longitud	2 pies	0-60°	916.39			49.8	10.0ft	3.56 fc	20.0 ft	29.3 ft
		0-80°	1304.58			71.1	12.5ft	2.28 fc	25.0 ft	36.7 ft
		0-90°	1455.33	79.2	15.0ft	1.58 fc	30.0 ft	44.0 ft		

LISTA DE COMPATIBILIDAD DE REGULADORES DE INTENSIDAD

Marca	Modelo
Lutron	MACL-153MR-WH
	DVWCL-153PH-WH
	CTCL-153PDH-LA
	TGCL-153P-WH
	SELV-300P-LA
	DVELV-300P-BR
	SLV-600P-LA
	AYCL-153P-WH
	P-PKG1WB-WH
	PD-6WCL
	DVCL-153P-WH
	MACL-153M
	MSCL-OP153M
Leviton	6672-1LW
	6674-P0W
	D26HD-2RW
	6672
Kasa Smart	HS220

VISIÓN GENERAL



Diseño innovador

- Tubo de forma cilíndrica.
- Policarbonato de alta durabilidad y lente de alta transmitancia.



Múltiples opciones

- Cinco CCT conmutables
- Acabados en negro mate y níquel cepillado.



Pruebas y certificaciones



Montaje disponible

- Montaje en pared

