

KINETA MINI

eralux®

LUZ LED COMERCIAL EMPOTRABLE

Downlight empotrable | 3" redondo y cuadrado

El KINETA MINI es un downlight empotrado de 3 pulgadas que ofrece una amplia gama de opciones ópticas, ya sea ajustable o fijo. La variedad de reflectores y acabados disponibles lo convierten en un complemento atractivo. Está disponible en forma redonda o cuadrada, además de la opción sin marco. Se ofrece en dos potencias, 10 W - 800 lm y 15 W - 1100 lm, con opción de doble regulación y múltiples CCT.

Aplicaciones: Galerías de arte | Salas de exposición | Tiendas minoristas | Hostelería |

FECHA	CANT	CANT. ACC.	TIPO
PROYECTO			
PN			
PN ACCESORIO			
NOTAS			



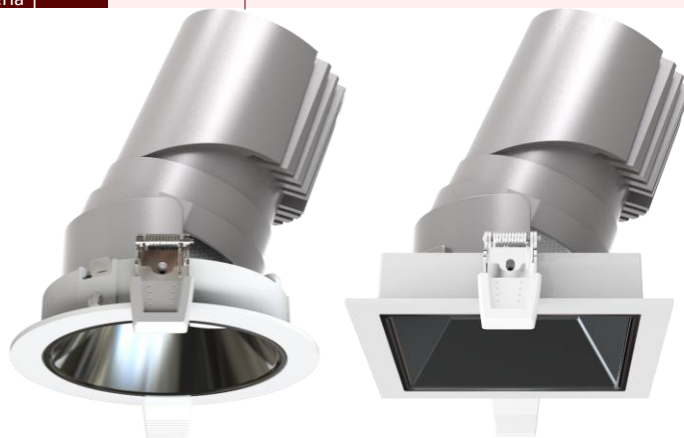
MENÚ DINÁMICO

Información para pedidos	Página 2
Dimensiones	Página 3
Accesorios	Página 5
Datos fotométricos	Página 8

[Enlace a las instrucciones de instalación](#)

ESPECIFICACIONES

Voltaje de entrada	120-277 V
Factor de potencia	>0,9
Distorsión armónica total	<20
Regulación de intensidad Página 7	TRIAC y 0-10 V (reducción del 10 %)
CRI	90 CRI
CCT	<div style="display: flex; gap: 10px;"> <div style="background-color: #fff9c4; border-radius: 50%; padding: 2px 5px;">27K</div> <div style="background-color: #fff176; border-radius: 50%; padding: 2px 5px;">30K</div> <div style="background-color: #c8e6c9; border-radius: 50%; padding: 2px 5px;">35K</div> <div style="background-color: #bbdefb; border-radius: 50%; padding: 2px 5px;">40K</div> </div>
Eficacia	~80 lm/W
Tamaño y potencia	3 pulgadas 10 W - 15 W
Rango de temperatura ambiente	-20 °C a 40 °C
Opciones de montaje	Nueva construcción Reacondicionamiento
Acabado del reflector	
Forma del embellecedor	Moldura
	Sin moldura
Acabado del borde	
Accesorios ópticos	Persiana tipo panel Lente suave
Distribución	



CARACTERÍSTICAS DEL PRODUCTO



CERTIFICACIONES DEL PRODUCTO



GARANTÍA DEL SISTEMA: 5 AÑOS

Eralux garantiza los controladores, LED y placas defectuosos durante 5 años a partir de la fecha de compra. Esta garantía solo es válida si el dispositivo se instala y utiliza según las guías de instalación y las especificaciones. Si se detecta un defecto, Eralux enviará los controladores y las placas sin coste alguno, junto con instrucciones detalladas de sustitución y de devolución de las piezas defectuosas a Eralux.

MANTENIMIENTO DEL FLUJO LUMÍNICO: L70 a 60 000 horas

Clasificado para un 70 % de rendimiento lumínico inicial a 60 000 horas de funcionamiento, a una temperatura ambiente de 25 °C, según las directrices publicadas por la Illuminating Engineering Society (IES).

GUÍA DE PEDIDOS

AE-DL-KN-3			-UV		-X			
AE-DL-KN-3 ERALUX KINETA MINI Downlight empotrable 3 pulgadas IP20	-RA1 Redondo Ajustable -RF1 Redondo fijo -SA1 Cuadrado Ajustable	BK Negro WH Blanco SP Plateado brillante especular DF Plateado difuso mate	-UV Entrada de 120-277 V	-10 W 10 W 800 lm -15 W 15 W 1100 lm	-X Doble atenuación 0-10 V y TRIAC	-27 2700 K -30 3000K -35 3500K -40 4000K	-15 Haz estrecho 15° -24 Flood 24° -38 Foco amplio 38° -55 Foco muy amplio 55°	-WHT Blanco -BKT Negro -BK-TL Negro sin ribete -WH-TL Blanco Sin marco
Familia de luminarias	Reflector Acabado		Voltaje	Potencia	Regulación	CCT	Distribución	Acabado

GUÍA DE PEDIDOS: ACCESORIOS | IP

AE-DL-KN ERALUX KINETA MINI	-3 3 pulgadas	-COMB Rejilla tipo panal -SOFTLENS	[EN BLANCO] IP20 estándar AE-DL-KN-3-IP44-KIT IP44
Familia de accesorios	Tamaño	Tipo	Clasificación IP

GUÍA DE PEDIDOS – KIT DE MARCO | EMBB

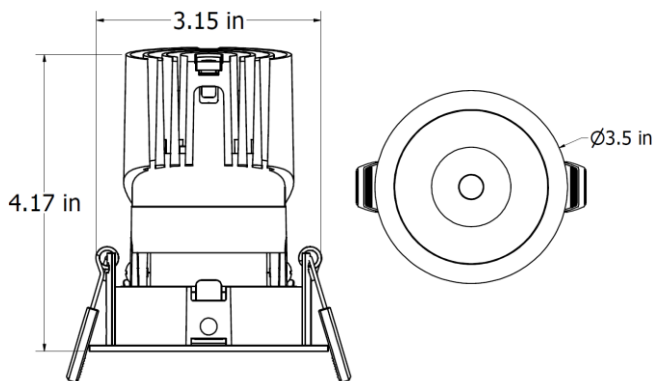
AE-DL-FRKT KITS DE MARCOS ERALUX Downlights	[EN BLANCO] Marco redondo -UNA Marco cuadrado	-03 3 pulgadas	-UNV¹	[EN BLANCO] Sin EMBB BLD-HM8D-YYY Batería de emergencia de 8 W
Familia de accesorios	Forma	Tamaño	Tipo	EMBB

1. La caja de conexiones no está incluida. La SERIE KINETA viene con una caja de conexiones de serie.

DIMENSIONES

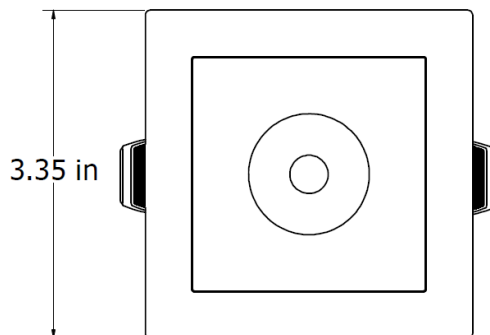
AE-DL-KN-3

Borde redondeado



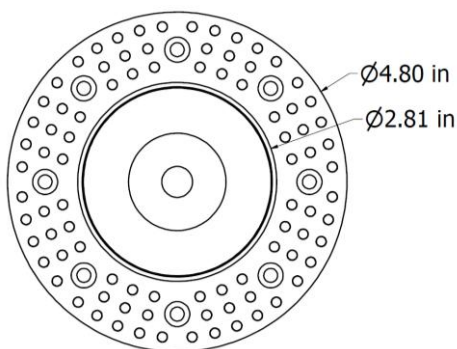
Recorte para techo
3,25" ± 0,10" Ø

Borde cuadrado



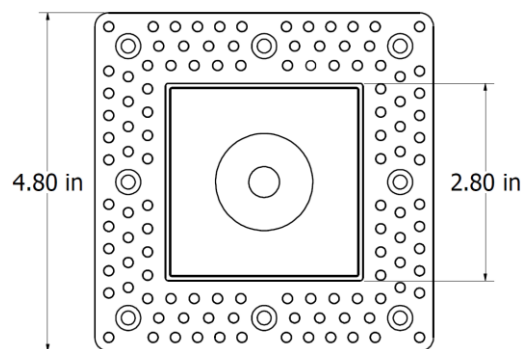
Recorte para techo
2,95" x 2,95"

Redondo sin borde



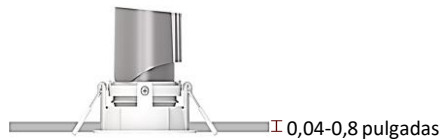
Recorte para techo
3,25" ± 0,10" Ø

Cuadrado sin borde

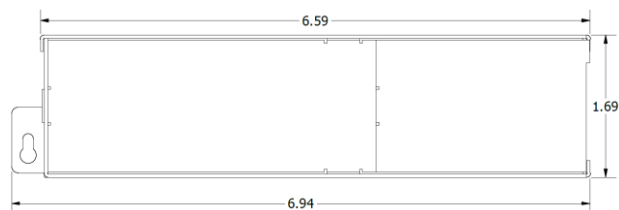


Recorte para techo
2,95" x 2,95"

Grosor del techo



Controlador



LUZ LED COMERCIAL

Downlight empotrado | 3" redondo y cuadrado

REFLECTOR

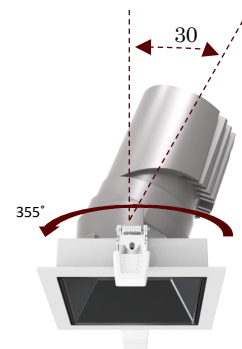
- Rotación de hasta 355°
- Inclinación 30° (RA1 – SA1)



REDONDO AJUSTABLE



REDONDO FIJO



CUADRO AJUSTABLE

ACABADO

FORMA	BLANCO	PLATA BRILLANTE	PLATA DIFUSA	NEGRO
REDONDA AJUSTABLE (RA1)				
REDONDO FIJO (RF1)				
CUADRO AJUSTABLE (SA1)				
DESCRIPCIÓN	Maximiza y difumina la luz, proporcionando una iluminación suave y uniforme.	Dirige la luz con precisión, produciendo reflejos nítidos y mejorando el brillo.	Dispersa la luz de manera uniforme, creando una iluminación suave y equilibrada con un deslumbramiento reducido.	Absorbe la luz, creando un efecto enfocado y dramático con un deslumbramiento mínimo.

TRIM

ACABADO	FORMA	
	REDONDO	CUADRADO
Blanco (-WHT)		
Negro (-BKT)		
Blanco sin ribete (-WH-TL)		
Negro sin bordes (-BK-TL)		

ACCESORIOS ÓPTICOS

CÓDIGO DE PEDIDO	DESCRIPCIÓN	BRILLO LIGERO	IMAGEN
AE-DL-KN-3-COMB	Persiana tipo panel Reduce el deslumbramiento de la fuente de luz y la luminaria		
AE-DL-KN-3-SOFTLENS	Lente de cristal suavizante		

LUZ LED COMERCIAL

Downlight empotrado | 3" redondo y cuadrado

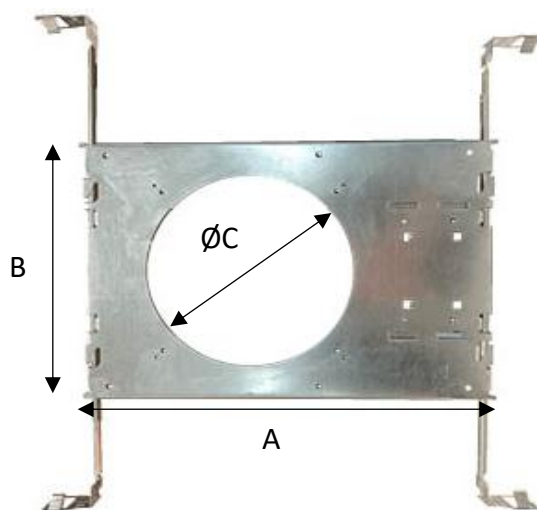
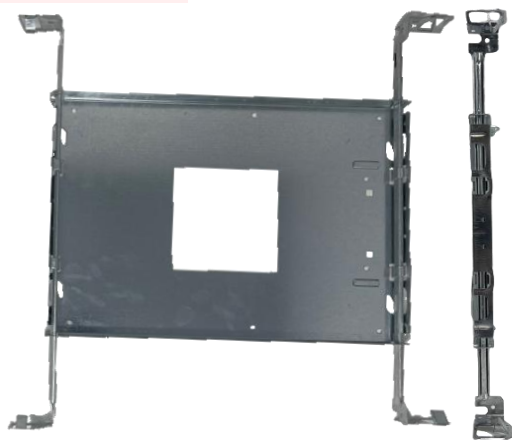
ACCESORIOS DE MONTAJE

Se pide por separado, se instala en el lugar.

KIT DE MARCO UNIVERSAL PARA CONSTRUCCIONES NUEVAS

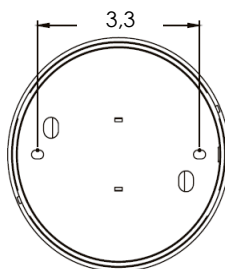
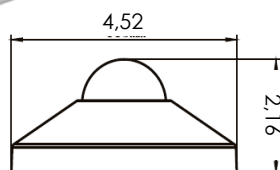
ESPECIFICACIONES	
Material	Carcasa de acero galvanizado de calibre 22.
Montaje	Techo con rejilla en T
	Techo de yeso
	Espesor máximo ~1,5"
Longitud (A)	12,75
Ancho (B)	8,63

TAMAÑO DE LA APERTURA			
Código de Pedido	Tamaño	Forma	C
AE-DL-FRKT-03-UNV	3	Redonda	2,95" Ø
AE-DL-FRKT-UNA-03-UNV		Cuadrado	3,15 x 3,15"



SENSOR DE OCUPACIÓN DE LA HABITACIÓN

NÚMERO DE PIEZA	DESCRIPCIÓN
AE-CT-DT806	Detecta - Sensor de ocupación de habitaciones
RC102	RC102 Mando a distancia



ESPECIFICACIONES	
Voltaje de entrada	120-277 VCA
Frecuencia de alimentación	50/60 Hz
Carga nominal	A 120 VCA 800 W
	A 277 VCA 1200 W
Rango de detección	3-10 metros
	9,8-32,8 pies
Potencia en modo de espera	~0,9 W
Ajuste de tiempo	De 10 segundos a 30 minutos
Control de luz	10-2000 LUX
Instalación	Montaje en techo

CONTROLES

Se pide por separado, se instala en el campo

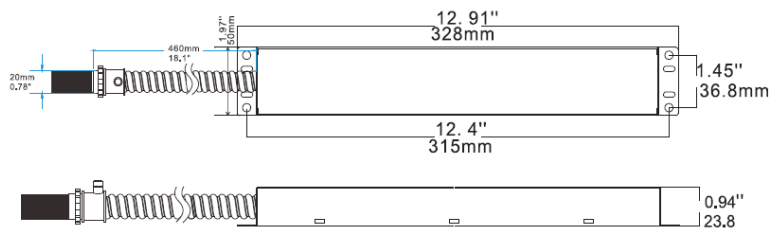
CONTROL LED DE EMERGENCIA (BLD-HMXXD-YYY)

BLD-HM8D-YYY



El controlador LED de emergencia de la serie BLD-HMXXD-YYY cuenta con la certificación UL para instalaciones en fábrica y sobre el terreno. Alterna al modo de emergencia durante los cortes de corriente, proporcionando hasta 90 minutos de iluminación. Con una batería, un cargador y un convertidor integrados, ofrece una potencia constante de 6-25 W a 170 VCC. Ideal para luminarias LED comerciales de interior regulables de 0-10 V, como paneles planos, luminarias empotradas, downlights y tiras de luces lineales.

ESPECIFICACIONES	
Voltaje de entrada	100-347 VCA
Frecuencia de alimentación	50/60 Hz
Potencia de entrada	8 W máx.
Voltaje de salida	170 V CC
Potencia de salida	8 W
Temperatura ambiente	0 °C a 50 °C
	30 °F a 122 °F
Instalación	Remota



LISTA DE COMPATIBILIDAD CON DIMMERS

Brand	Model	Dim Depth To	DIM
LEVITON	IPM10	OFF	TRIAC
	6674	OFF	TRIAC
	AWSMT-EB	OFF	TRIAC
LUTRON	DVCL-153P	2%	TRIAC
	NTLV-603P	1%	TRIAC
	GT-250M	1%	TRIAC
	MACL-153M	1%	TRIAC
	PD-6WCL	1%	TRIAC
	DSL06	2%	TRIAC
	DV-600P	1%	TRIAC
	RRD-10ND	2%	TRIAC
	NTELV-300	1%	ELV
	SELV-300P	1%	ELV

ESTIMACIÓN DE LÚMENES

El flujo luminoso varía en función del CCT y el CRI. Para obtener una estimación del flujo luminoso de las distintas combinaciones de CCT/CRI, utilice los factores de corrección que se indican en la tabla siguiente:

FACTORES DE AJUSTE DE LA ESTIMACIÓN DE LÚMENES

CCT	2700	300	3500K	4000K
PREMIUM (90CRI)	0,8	0,8	0,93	0,93

DATOS FOTOMÉTRICOS

NÚMERO DE PIEZA		RESUMEN DE LUMEN ZONAL		INTENSIDAD LUMINOSA POLAR	DISTRIBUCIÓN DE CONOS					
AE-DL-KN-3		Zona	Lúmenes	% luminaria	Luz directa	Haz central Fc	Ancho del haz			
Potencia	15W	0-20°	789.46	77.3		17.0ft	17.9 fc	6.4 ft	6.1 ft	
CCT	3000 K	0-30°	954.70	93.5		34.0ft	4.48 fc	12.8 ft	12.3 ft	
Distribución	15°	0-40°	986.01	96.6		51.0ft	1.99 fc	19.2 ft	18.4 ft	
Tamaño	3"	0-60°	992.35	97.2		68.0ft	1.12 fc	25.6 ft	24.5 ft	
		0-80°	994.30	97.4		85.0ft	0.72 fc	32.0 ft	30.7 ft	
		0-90°	994.54	97.4	102.0ft	0.5 fc	38.4 ft	36.8 ft		
					■ Vert. Spread: 21.3° ■ Horiz. Spread: 20.5°					

NÚMERO DE PIEZA		RESUMEN DE LÚMEN ZONAL		INTENSIDAD LUMINOSA POLAR	DISTRIBUCIÓN DE CONOS					
AE-DL-KN-3		Zona	Lúmenes	% luminaria	Luz directa	Haz central Fc	Ancho del haz			
Potencia	15W	0-20°	891.71	77.9		17.0ft	12.8 fc	10.0 ft	10.0 ft	
CCT	3000 K	0-30°	1079.31	94.3		34.0ft	3.2 fc	20.1 ft	19.9 ft	
Distribución	24°	0-40°	1109.18	96.9		51.0ft	1.42 fc	30.1 ft	29.9 ft	
Tamaño	3"	0-60°	1113.93	97.4		68.0ft	0.8 fc	40.1 ft	39.8 ft	
		0-80°	1115.04	97.5		85.0ft	0.51 fc	50.2 ft	49.8 ft	
		0-90°	1115.28	97.5	102.0ft	0.36 fc	60.2 ft	59.7 ft		
					■ Vert. Spread: 32.9° ■ Horiz. Spread: 32.6°					

NÚMERO DE PIEZA		RESUMEN DE LÚMEN ZONAL		INTENSIDAD LUMINOSA POLAR	DISTRIBUCIÓN DE CONOS					
AE-DL-KN-3		Zona	Lúmenes	% luminaria	Luz directa	Viga central Fc	Ancho de la viga			
Potencia	15W	0-20°	847.33	70.9		17.0ft	10.2 fc	12.0 ft	11.9 ft	
CCT	3000 K	0-30°	1126.58	94.2		34.0ft	2.55 fc	24.1 ft	23.9 ft	
Distribución	38°	0-40°	1159.21	96.9		51.0ft	1.13 fc	36.1 ft	35.8 ft	
Tamaño	3"	0-60°	1164.49	97.4		68.0ft	0.64 fc	48.1 ft	47.7 ft	
		0-80°	1165.81	97.5		85.0ft	0.41 fc	60.1 ft	59.7 ft	
		0-90°	1166.06	97.5	102.0ft	0.28 fc	72.2 ft	71.6 ft		
					■ Vert. Spread: 39.0° ■ Horiz. Spread: 38.7°					

NÚMERO DE PIEZA		RESUMEN DE LÚMENES ZONALES		INTENSIDAD LUMINOSA POLAR	DISTRIBUCIÓN DE CONOS					
AE-DL-KN-3		Zona	Lúmenes	% luminaria	Luz directa	Haz central Fc	Ancho del haz			
Potencia	15W	0-20°	527.70	48.5		17.0ft	5.59 fc	15.9 ft	15.5 ft	
CCT	3000 K	0-30°	883.31	81.2		34.0ft	1.4 fc	31.7 ft	31.0 ft	
Distribución	55°	0-40°	1031.38	94.8		51.0ft	0.62 fc	47.6 ft	46.4 ft	
Tamaño	3"	0-60°	1058.15	97.3		68.0ft	0.35 fc	63.4 ft	61.9 ft	
		0-80°	1059.94	97.4		85.0ft	0.22 fc	79.3 ft	77.4 ft	
		0-90°	1060.19	97.5	102.0ft	0.16 fc	95.1 ft	92.9 ft		
					■ Vert. Spread: 50.0° ■ Horiz. Spread: 49.0°					

DESCRIPCIÓN



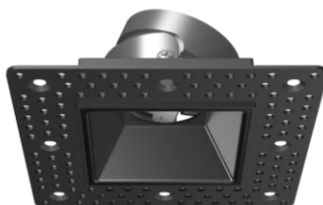
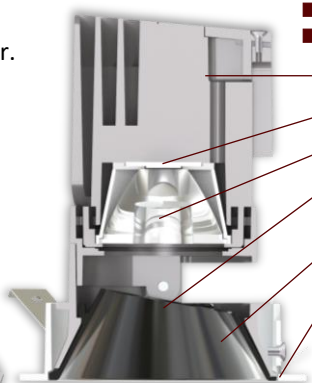
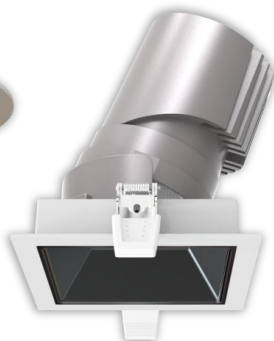
Diseño innovador

- Carcasa de metal cepillado.
- El diseño mejorado prolonga la vida útil del LED y del controlador.
- Clips de acero inoxidable con resorte



Múltiples opciones

- Dos potencias: 10 W y 15 W.
- Cuatro opciones de CCT.
- Variedad de ángulos de haz.
- Reflector ajustable redondo/cuadrado, reflector redondo fijo.
- Múltiples acabados del reflector.
- Opciones redondas/cuadradas, con borde negro/blanco y sin borde.



Accesorios

- Rejillas de panal y lente suave.
- Kit de marco para nuevas construcciones.



Pruebas y certificaciones



Opcional

Batería de emergencia

