

SLIMA FIRE

eralux®

LUMINARIA LED COMERCIAL

Empotrada tipo wafer | Resistente al fuego | Redonda de 4" y 6"

El downlight LED SLIMA Fire Series es el downlight empotrado ideal para cualquier proyecto de remodelación o nueva construcción. Los clips de resorte de la carcasa facilitan el proceso de instalación para cualquier opción de alimentación. Los downlights SLIMA Fire tienen un interruptor CCT seleccionable que permite cambiar la proyección del color de 2700 K a 5000 K, lo que ofrece un nivel de flexibilidad sin igual. Lo que hace que esta luminaria sea única es su capacidad para resistir el fuego.

Aplicaciones: Oficinas | Comercios | Tiendas | Hoteles | Restaurantes | Bibliotecas.

	FECHA	CANT	ACC. CANT.	TIPO
PROYECTO				
PN				
PN ACCESORIO				
NOTAS				



MENÚ DINÁMICO

Información para pedidos	Página 2
Dimensiones	Página 3
Accesorios	Página 5
Datos fotométricos	Página 7

[Enlace a las instrucciones de instalación](#)

ESPECIFICACIONES

Voltaje de entrada	120		
Factor de potencia	>0,9		
Distorsión armónica total	~20 %		
Regulación de intensidad Página 7	TRIAC		
CRI	80 CRI		
CCT	<div style="display: flex; gap: 10px;"> <div style="background-color: #fff9c4; border-radius: 50%; width: 20px; height: 20px; display: flex; align-items: center; justify-content: center;">27K</div> <div style="background-color: #fff176; border-radius: 50%; width: 20px; height: 20px; display: flex; align-items: center; justify-content: center;">30K</div> <div style="background-color: #fff9c4; border-radius: 50%; width: 20px; height: 20px; display: flex; align-items: center; justify-content: center;">35K</div> <div style="background-color: #c8e6c9; border-radius: 50%; width: 20px; height: 20px; display: flex; align-items: center; justify-content: center;">40K</div> <div style="background-color: #bbdefb; border-radius: 50%; width: 20px; height: 20px; display: flex; align-items: center; justify-content: center;">50K</div> </div>		
Eficacia	~ 78 LPW		
Tamaño	<table border="1" style="width: 100%;"> <tr> <td style="width: 50%;">4</td> <td style="width: 50%;">6</td> </tr> </table>	4	6
4	6		
Potencia	<table border="1" style="width: 100%;"> <tr> <td style="width: 50%;">9</td> <td style="width: 50%;">14 W</td> </tr> </table>	9	14 W
9	14 W		
Rango de temperatura ambiente	De -20 °C a 45 °C		
Accesorios de montaje	Nueva construcción Reacondicionamiento		
Acabado	Blanco Negro solo para 4"		



CARACTERÍSTICAS DEL PRODUCTO



CERTIFICACIONES DEL PRODUCTO



GARANTÍA DEL SISTEMA: 5 AÑOS

Eralux garantiza los controladores, LED y placas defectuosos durante 5 años a partir de la fecha de compra. Esta garantía solo es válida si el dispositivo se instala y utiliza según las guías de instalación y las especificaciones. Si se detecta un defecto, Eralux enviará los controladores y las placas sin coste alguno, junto con instrucciones detalladas de sustitución y de devolución de las piezas defectuosas a Eralux.

MANTENIMIENTO DEL FLUJO LUMÍNICO: L70 a 50 000 horas

Clasificado para un 70 % de rendimiento lumínico inicial a 50 000 horas de funcionamiento, a una temperatura ambiente de 25 °C, según las directrices publicadas por la Illuminating Engineering Society (IES).

GUÍA DE PEDIDOS

AE-DL-SF-			TRIAC-	P2750-	
ERALUX Slima Fire Series Downlight empotrado tipo wafer	04- 4	09W- 9W 700 lm	TRIAC- Regulación TRIAC	P2750 Seleccionable 27/30/35/40/50K	WH Blanco
Resistente al fuego	06- 6 Solo en acabado blanco	14W- 14 W 1100 lm			BK ¹ Negro

Familia de luminarias

Tamaño

Alimentación

Controles

CCT

Acabado

1. El acabado en negro solo está disponible para 4 pulgadas.

GUÍA DE PEDIDOS: KIT DE MARCO

AE-DL-FRKT ERALUX KITS DE MARCOS Downlights redondos	-04 4 pulgadas	-UNV ¹
	-06 6 pulgadas	

Familia de accesorios

TAMAÑO

TIPO

1. La caja de conexiones no está incluida. La serie SLIMA FIRE viene con una caja de conexiones de serie.

GUÍA DE PEDIDOS – EMBB

[EN BLANCO] Sin EMBB
BLD-HM8D-YYY Batería de emergencia de 8 W

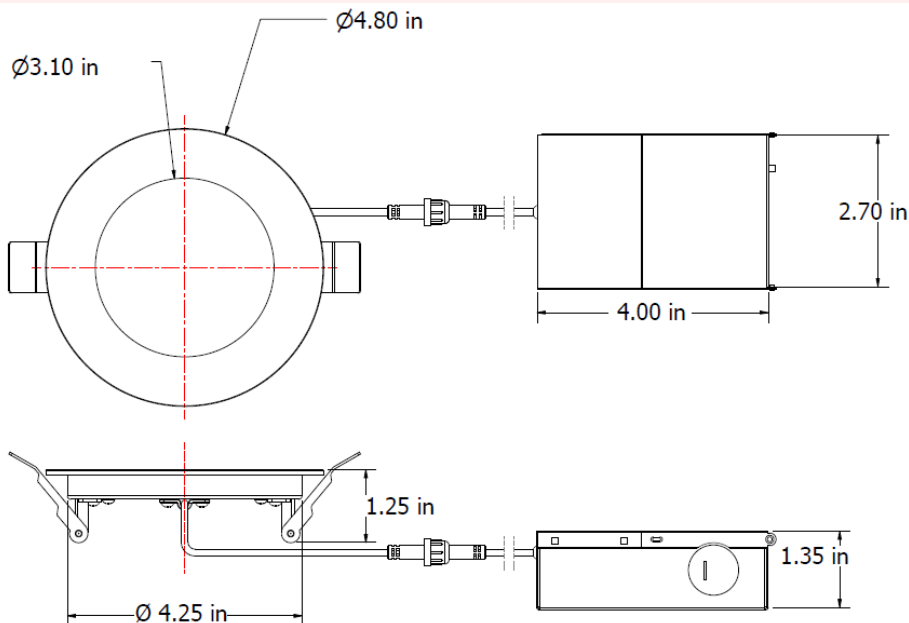
EMBB

DIMENSIONES

FIJACIÓN

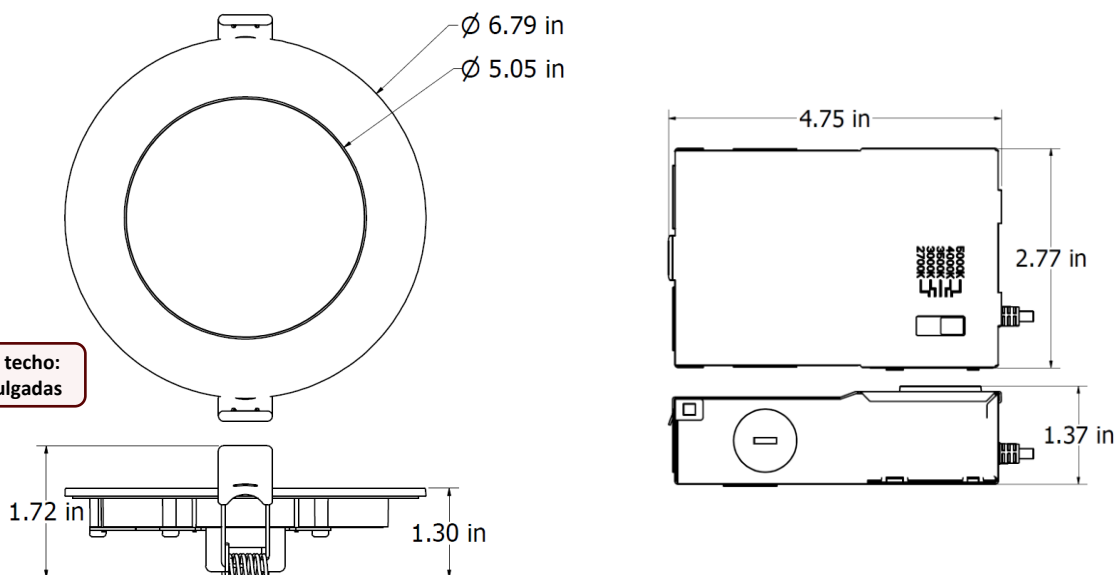
CONTROLADOR

AE-DL-SF-04-XX-TRIAC-P2750-XX



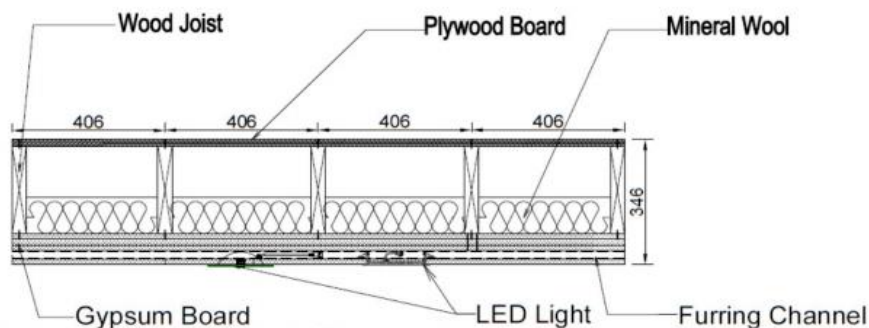
Recorte en el techo:
4,25-4,30

AE-DL-SF-06-XX-TRIAC-P2750-XX



Recorte en el techo:
6,20 - 6,30 pulgadas

Conjunto para techo resistente al fuego



Assembly Description:

Use a 2-hour fire rated ceiling assembly constructed in accordance with construction specifications of UL Design No. L556. The nominal size of wood joist floor-ceiling assembly is 1680mm long by 1624mm wide by 338mm deep, consisted of wood joists, gypsum board, flooring, rock wool and was constructed at laboratory. The fire rated ceiling assembly consisting of the following:

Wood Joist

Five 1604mm long wood joists were to be positioned and secured to the wood bearing plates of 1624mm long with three M4.8x75mm Hexagon washer head self-tapping screws per wood joist end. The three staggered bridging of each row were to be positioned between wood joists and secured to the joists with three M4.8x75mm Hexagon washer head self-tapping screws per bridging end.

Flooring

One layer of 15mm plywood was placed on unexposed side of the wood frame along the direction of wood joists and fastened by ST3.5x35mm flat head self-tapping screws with a spacing of approximately 203mm in the perimeter and in the field.

Insulation

50mm thick rockwool was positioned into the cavity between wood joists above gypsum board.

Gypsum Board

Base layer 15mm Knauf gypsum board applied at right angles to the wood joists by ST3.5x35mm flat head self-tapping screws spaced 12" o.c. Second layer 15mm Knauf gypsum board applied at right angles to joists by ST3.5x50mm flat head self-tapping screws spaced 8" o.c. Second layer joints offset 32" from base layer joints. Third layer 15mm Knauf gypsum board applied at right angles to joists by ST3.5x64mm flat head self-tapping screws spaced 8" o.c. Third layer joints offset 16" from second layer joints. Five Hat-shaped rigid furring channels spaced 16" o.c. applied at right angles to joists over third layer with two ST3.5x64mm flat head self-tapping screws at each joist. Face layer 15mm Knauf gypsum wallboard applied at right angles to furring channels by ST3.5x35mm flat head self-tapping screws 8" o.c. The board joints and screws head were coated with 2 layers of joint compound.

Sample Installation:

Follow the manufacturer's installation instructions, cut a circular opening in the gypsum ceiling such that the annular space between the gypsum board and test specimen does not exceed 1/8 in. The test specimens were fixed to the face layer 15mm Knauf gypsum board of floor-ceiling assembly by spring clips.

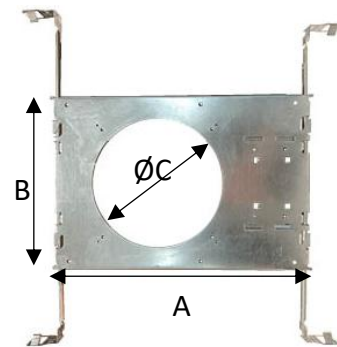
ACCESORIOS

Se pide por separado, se instala en el campo

KIT DE MARCO UNIVERSAL PARA CONSTRUCCIONES NUEVAS

ESPECIFICACIONES	
MATERIAL	Carcasa de acero galvanizado de calibre 22
MONTAJE	Techo con rejilla en T
	Techo de yeso
	Espesor máximo ~1,5"
LONGITUD (A)	12,75
ANCHO (B)	8,63

TAMAÑO DE LA ABERTURA			
CÓDIGO DE PEDIDO	TAMAÑO	FORMA	C
AE-DL-FRKT-04-UNV	4	Redondo	Ø 4,5"
AE-DL-FRKT-06-UNV	6	Redondo	Ø 6,37"



ACCESORIOS DE CONTROL

Se pide por separado, se instala in situ

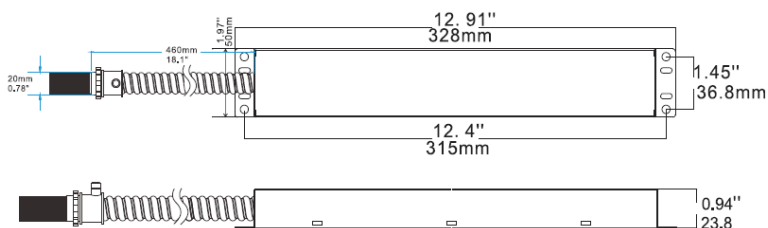
BATERÍA DE EMERGENCIA - REMOTA

BLD-HM8D-YYY



El controlador de emergencia LED de la serie BLD-HMXXD-YYY cuenta con la certificación UL para instalaciones en fábrica y sobre el terreno. Cambia al modo de emergencia durante los cortes de corriente y proporciona hasta 90 minutos de iluminación. Con una batería, un cargador y un convertidor integrados, ofrece una potencia constante de 6-25 W a 170 VCC. Ideal para luminarias LED comerciales de interior regulables de 0-10 V, como paneles planos, luminarias empotradas, downlights y tiras de luces lineales.

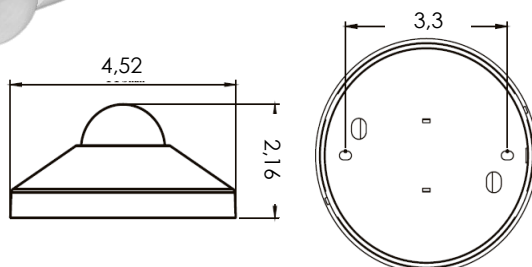
ESPECIFICACIONES	
Voltaje de entrada	100-347 VCA
Frecuencia de alimentación	50/60 Hz
Potencia de entrada	8 W máx.
Voltaje de salida	170 V CC
Potencia de salida	8 W
Temperatura ambiente	0 °C a 50 °C
	-1 °C a 50 °C



SENSOR DE OCUPACIÓN DE LA SALA

NÚMERO DE PIEZA	DESCRIPCIÓN
AE-CT-DT806	Sensor de movimiento de tensión de línea
RC102	RC102 Mando a distancia

ESPECIFICACIONES	
Voltaje de entrada	120-277 VCA
Frecuencia de alimentación	50/60 Hz
Carga nominal	A 120 VCA 800 W
	A 277 VCA 1200 W
Rango de detección	3-10 metros
	9,8-32,8 pies
Potencia en espera	~0,9 W
Ajuste de tiempo	De 10 segundos a 30 minutos
Control de luz	10-2000 LUX
Instalación	Montaje en techo



LISTA DE COMPATIBILIDAD DE DIMMERS

Regulación TRIAC

Marca	Modelo	Marca	Modelo
LUTRON	S-600PR-WH	LEVITON	6631-1LW
	CTCL-153PR-WH		6674-POT
	DVWCL-153PH-WH		6672-1LW
	DVCL-153PR-BL		6683-IW
	TG600PR-LA		
	TGCL-153PH-WH		
	CT600P-BL		

ESTIMACIÓN DE LÚMENES

El flujo luminoso varía en función de la CCT y el CRI. Para obtener una estimación del flujo luminoso de las distintas combinaciones de CCT/CRI, utilice los factores de corrección que se indican en la tabla siguiente:

FACTORES DE AJUSTE DE LA ESTIMACIÓN DE LÚMENES				
CCT	2700K	3000K	3500K	4000K
NORMAL	0.97	1	1.03	1.05

DATOS FOTOMÉTRICOS

NÚMERO DE PIEZA		RESUMEN DE LÚMENES ZONALES			INTENSIDAD LUMINOSA POLAR
AE-DL-SF-04-09-TRIAC-P2750-XX		Zona	Lúmenes	% de la luminaria	Luz directa
Potencia	9W	0-20	113.87	13.6	
CCT	3500K	0-30	240.59	28.8	
Distribución	120°	0-40	390.83	46.8	
		0-60	675.24	80.8	
		0-80	821.44	98.3	
		0-90	827.19	99.0	

NÚMERO DE PIEZA		RESUMEN DE LÚMENES ZONALES			INTENSIDAD LUMINOSA POLAR
AE-DL-SF-04-09-TRIAC-P2750-XX		Zona	Lúmenes	% de la luminaria	Luz directa
Potencia	9W	0-20	111.80	13.5	
CCT	5000K	0-30	236.19	28.4	
Distribución	120°	0-40	383.61	46.2	
		0-60	662.57	79.7	
		0-80	810.94	97.6	
		0-90	822.48	99.0	

RESUMEN DESCRIPCIÓN



Diseño innovador

- El downlight empotrado Slim tiene un grosor total de solo 1", lo que permite su uso en una gran variedad de aplicaciones en las que el tamaño y el peso del dispositivo son factores decisivos.



Múltiples opciones

- 2 tamaños: 4" y 6"
- 5 CCT conmutable de 2700 K a 5000 K.
- Acabado en negro (para 4") o blanco



Accesorios

- Kit de marco para nuevas construcciones.
- Batería de emergencia.



Accesorios de montaje disponibles

Clips de acero inoxidable duraderos con acción de resorte para instalaciones de reacondicionamiento o para comprar con el kit de marco para nuevas construcciones.



Resistente al fuego

La carcasa del dispositivo se expande cuando se expone al calor, lo que evita que el fuego se propague por el techo. Tiene una duración de 120 minutos.



2 HOUR FIRE RATING
Tested to comply with UL 263
ASTME 119 & CAN ULC S101



Pruebas y certificaciones

